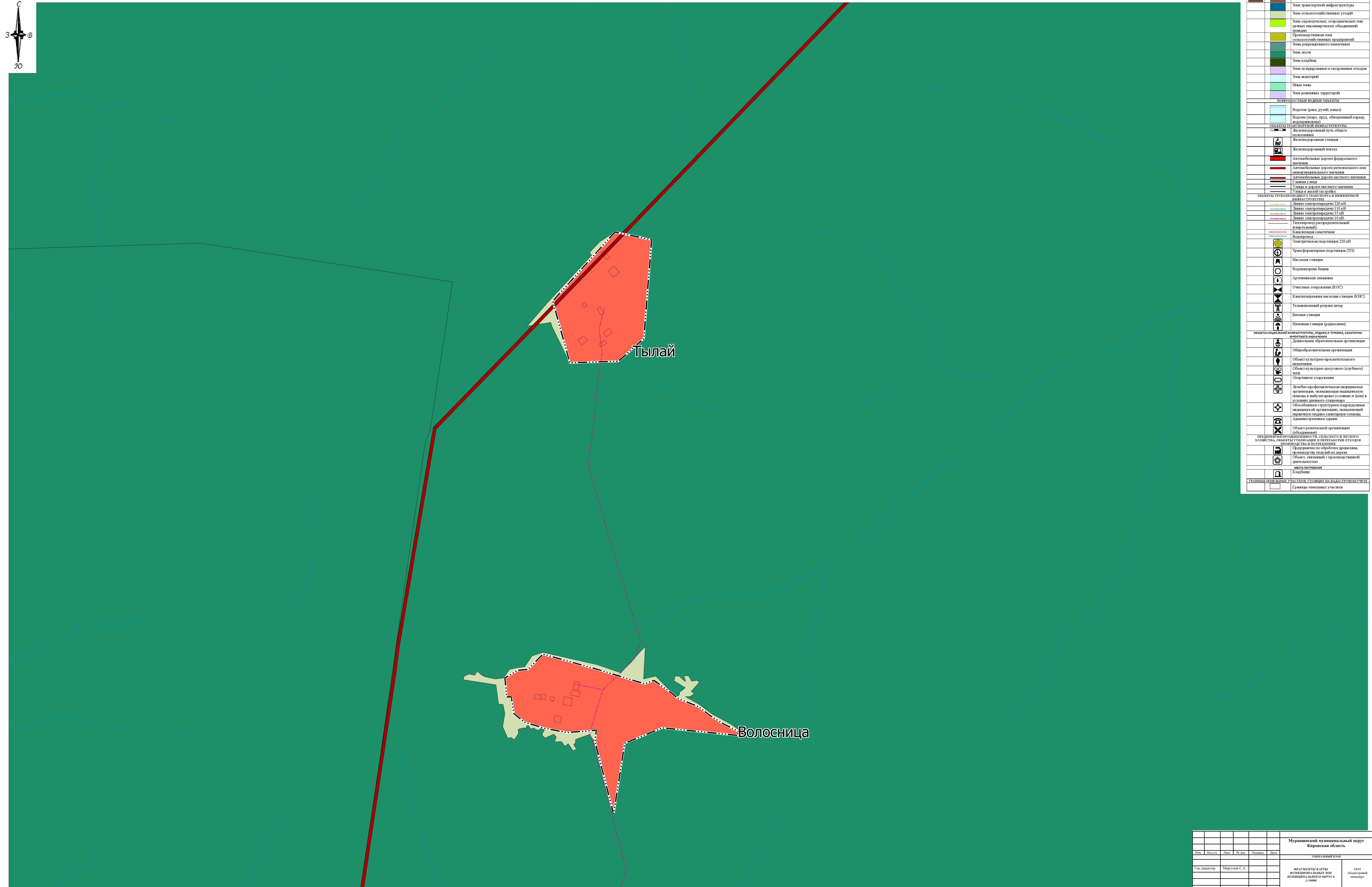


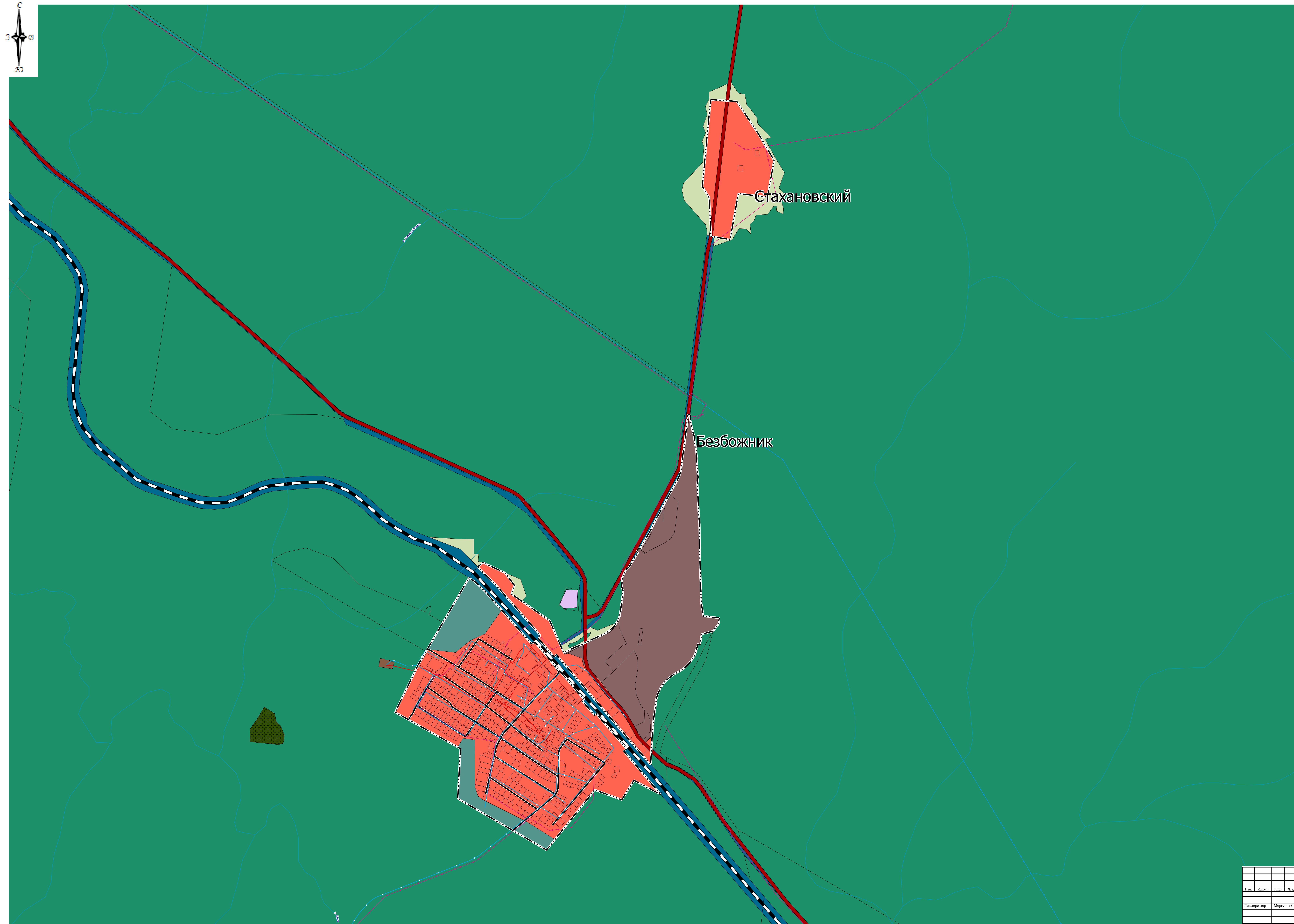
ГЕНЕРАЛЬНЫЙ ПЛАН
 МУРАШИНСКИЙ МУНИЦИПАЛЬНЫЙ ОКРУГ КИРОВСКАЯ ОБЛАСТЬ
 ФРАГМЕНТ КАРТЫ ФУНКЦИОНАЛЬНЫХ ЗОН МУНИЦИПАЛЬНОГО ОКРУГА
 М 1:10000



УСЛОВНЫЕ ОБОЗНАЧЕНИЯ	
Границы административно-территориального деления	Границы субъектов Российской Федерации
Границы муниципального округа	Границы населенного пункта
Границы функциональных зон	Лесные зоны
Общественно-деловые зоны	Промышленные зоны, зоны инженерной и транспортной инфраструктуры
Промышленные зоны	Зоны транспортной инфраструктуры
Зоны сельскохозяйственных угодий	Зоны сельскохозяйственных угодий
Зоны рекреационного назначения	Зоны рекреационного назначения
Зоны лесов	Зоны лесов
Зоны складирования и захоронения отходов	Зоны складирования и захоронения отходов
Зоны аэропортов	Зоны аэропортов
Зоны портов	Зоны портов
Зоны рекреационных территорий	Зоны рекреационных территорий
поверхностные водные объекты	
Водоток (река, ручей, канал)	Водоток (река, ручей, канал)
Водоём (озеро, пруд, обводнённый карьер, водохранилище)	Водоём (озеро, пруд, обводнённый карьер, водохранилище)
объекты транспортной инфраструктуры	
Железнодорожная станция общего пользования	Железнодорожная станция
Железнодорожная станция	Железнодорожная станция
Автомобильные дороги федерального значения	Автомобильные дороги федерального значения
Автомобильные дороги регионального или межмуниципального значения	Автомобильные дороги регионального или межмуниципального значения
Автомобильные дороги местного значения	Автомобильные дороги местного значения
Улицы и дороги местного значения	Улицы и дороги местного значения
объекты трубопроводного транспорта и инженерной инфраструктуры	
Линии электропередачи 220 кВ	Линии электропередачи 220 кВ
Линии электропередачи 110 кВ	Линии электропередачи 110 кВ
Линии электропередачи 35 кВ	Линии электропередачи 35 кВ
Линии электропередачи 10 кВ	Линии электропередачи 10 кВ
Теплотрасса распределительная (отоплительная)	Теплотрасса распределительная (отоплительная)
Канализация самодельная	Канализация самодельная
Водопровод	Водопровод
Электропроводная подстанция 220 кВ	Электропроводная подстанция 220 кВ
Трансформаторная подстанция (ТП)	Трансформаторная подстанция (ТП)
Насосная станция	Насосная станция
Воздушная линия	Воздушная линия
Артезианская скважина	Артезианская скважина
Очистные сооружения (ОС)	Очистные сооружения (ОС)
Канализационная насосная станция (КНС)	Канализационная насосная станция (КНС)
Технический резервуар	Технический резервуар
Базовая станция	Базовая станция
Насосная станция (радиосвязи)	Насосная станция (радиосвязи)
объекты социальной инфраструктуры, объекты и турма санаторно-курортного назначения	
Домовладение образовательная организация	Домовладение образовательная организация
Общественная организация	Общественная организация
Объект культурно-просветительского назначения	Объект культурно-просветительского назначения
Объект культурно-досугового (любительского) назначения	Объект культурно-досугового (любительского) назначения
Спортивное сооружение	Спортивное сооружение
Лечебно-профилактическая медицинская организация, оказывающая медицинскую помощь в амбулаторных условиях и (или) в условиях дневного стационара	Лечебно-профилактическая медицинская организация, оказывающая медицинскую помощь в амбулаторных условиях и (или) в условиях дневного стационара
Обособленное структурное подразделение медицинской организации, оказывающей первичную медико-санитарную помощь	Обособленное структурное подразделение медицинской организации, оказывающей первичную медико-санитарную помощь
Административное здание	Административное здание
Объект религиозной организации (объект религиозной организации)	Объект религиозной организации (объект религиозной организации)
предприятия промышленности, сельского и лесного хозяйства, объекты утилизации и переработки отходов производства и потребления	
Предприятие по обработке древесины, производству изделий из дерева	Предприятие по обработке древесины, производству изделий из дерева
Объект, связанный с производственной деятельностью	Объект, связанный с производственной деятельностью
Места погребения	Места погребения
Кладбище	Кладбище
Границы земельных участков, стоящих на кадастровом учёте	
Границы земельных участков	Границы земельных участков

Мурашинский муниципальный округ					
Кировская область					
Мурашинский район					
Имя	Кол-во	Лист	Из кол.	Полномас.	Дата
Ген. директор	Моргунов С.А.				
ФРАГМЕНТЫ КАРТЫ ФУНКЦИОНАЛЬНЫХ ЗОН МУНИЦИПАЛЬНОГО ОКРУГА 1:10000					ОСО «Искра» Киров

ГЕНЕРАЛЬНЫЙ ПЛАН
 МУРАШИНСКИЙ МУНИЦИПАЛЬНЫЙ ОКРУГ КИРОВСКАЯ ОБЛАСТЬ
 ФРАГМЕНТ КАРТЫ ФУНКЦИОНАЛЬНЫХ ЗОН МУНИЦИПАЛЬНОГО ОКРУГА
 М 1:10000



УСЛОВНЫЕ ОБОЗНАЧЕНИЯ

объект	символ	наименование
Границы муниципальных образований	—	Границы муниципального образования
Границы муниципальных округов	—	Границы муниципального округа
Границы населенных пунктов	—	Границы населенного пункта
Функциональные зоны	—	Жизненная зона
Общественно-деловая зона	—	Общественно-деловая зона
Производственная зона, зона рекреации и транспортной инфраструктуры	—	Производственная зона, зона рекреации и транспортной инфраструктуры
Производственная зона	—	Производственная зона
Зона транспортной инфраструктуры	—	Зона транспортной инфраструктуры
Зона сельскохозяйственных угодий	—	Зона сельскохозяйственных угодий
Зона садоводческих, огороднических и дачных некоммерческих объединений граждан	—	Зона садоводческих, огороднических и дачных некоммерческих объединений граждан
Производственная зона сельскохозяйственных предприятий	—	Производственная зона сельскохозяйственных предприятий
Зона охраняемого назначения	—	Зона охраняемого назначения
Зона лесов	—	Зона лесов
Зона кладбищ	—	Зона кладбищ
Зона складирования и захоронения отходов	—	Зона складирования и захоронения отходов
Зона аэропортов	—	Зона аэропортов
Жизненная зона	—	Жизненная зона
Зона реальных территорий	—	Зона реальных территорий
Невыраженные водные объекты	—	Водоток (река, ручей, канал)
Водоток (река, ручей, канал)	—	Водоток (река, ручей, канал)
Водоём (озеро, пруд, обводненный карьер, водохранилище)	—	Водоём (озеро, пруд, обводненный карьер, водохранилище)
Объекты транспортной инфраструктуры	—	Железнодорожный путь общего пользования
Железнодорожный путь общего пользования	—	Железнодорожная станция
Железнодорожная станция	—	Железнодорожный вокзал
Железнодорожный вокзал	—	Автомобильная дорога федерального значения
Автомобильная дорога федерального значения	—	Автомобильная дорога регионального или межмуниципального значения
Автомобильная дорога регионального или межмуниципального значения	—	Автомобильная дорога местного значения
Автомобильная дорога местного значения	—	Глиняная улица
Глиняная улица	—	Улицы и дороги местного назначения
Улицы и дороги местного назначения	—	Улицы в жилой застройке
Улицы в жилой застройке	—	Объекты трубопроводного транспорта и инженерной инфраструктуры
Объекты трубопроводного транспорта и инженерной инфраструктуры	—	Линия электропередачи 220 кВ
Линия электропередачи 220 кВ	—	Линия электропередачи 110 кВ
Линия электропередачи 110 кВ	—	Линия электропередачи 35 кВ
Линия электропередачи 35 кВ	—	Линия электропередачи 10 кВ
Линия электропередачи 10 кВ	—	Тепловой распределительный (квартальный) пункт
Тепловой распределительный (квартальный) пункт	—	Канализационная коллекция
Канализационная коллекция	—	Водопровод
Водопровод	—	Электропередача 220 кВ
Электропередача 220 кВ	—	Трансформаторная подстанция (ТП)
Трансформаторная подстанция (ТП)	—	Насосная станция
Насосная станция	—	Водоопорная башня
Водоопорная башня	—	Артезианская скважина
Артезианская скважина	—	Очистные сооружения (ОС)
Очистные сооружения (ОС)	—	Канализационная насосная станция (КНС)
Канализационная насосная станция (КНС)	—	Телевизионный ретранслятор
Телевизионный ретранслятор	—	Базовая станция
Базовая станция	—	Насосная станция (фонтанная)
Насосная станция (фонтанная)	—	Объекты социальной инфраструктуры: спорт и туризм, санаторно-курортного назначения
Объекты социальной инфраструктуры: спорт и туризм, санаторно-курортного назначения	—	Дополнительная образовательная организация
Дополнительная образовательная организация	—	Общественная организация
Общественная организация	—	Объект культурно-просветительского назначения
Объект культурно-просветительского назначения	—	Объект культурно-досугового (дубового) назначения
Объект культурно-досугового (дубового) назначения	—	Спортивное сооружение
Спортивное сооружение	—	Лечебно-профилактическая медицинская организация, оказывающая медицинскую помощь в амбулаторных условиях и (или) в условиях дневного стационара
Лечебно-профилактическая медицинская организация, оказывающая медицинскую помощь в амбулаторных условиях и (или) в условиях дневного стационара	—	Обособленное структурное подразделение муниципальной организации, оказывающей первичную медико-санитарную помощь
Обособленное структурное подразделение муниципальной организации, оказывающей первичную медико-санитарную помощь	—	Административное здание
Административное здание	—	Объект религиозной организации (объект верования)
Объект религиозной организации (объект верования)	—	Предприятия промышленности, сельского и лесного хозяйства, объекты утилизации и переработки отходов производства и потребления
Предприятия промышленности, сельского и лесного хозяйства, объекты утилизации и переработки отходов производства и потребления	—	Предприятие по обработке древесины, производству изделий из дерева
Предприятие по обработке древесины, производству изделий из дерева	—	Объект, связанный с производственной деятельностью
Объект, связанный с производственной деятельностью	—	Место поселения
Место поселения	—	Кладбище
Кладбище	—	Границы земельных участков, стоящих на кадастровом учете
Границы земельных участков, стоящих на кадастровом учете	—	Границы земельных участков

Мурашинский муниципальный округ					
Кировская область					
Генеральный план					
Имя	Возраст	Пол	М. дат.	Подпись	Дата
Ген. директор	Моргунов С.А.				
Мурашинский муниципальный округ					ООО «Кадастровый инженер»
ФРАГМЕНТЫ КАРТЫ ФУНКЦИОНАЛЬНЫХ ЗОН МУНИЦИПАЛЬНОГО ОКРУГА					1:10000

ГЕНЕРАЛЬНЫЙ ПЛАН
 МУРАШИНСКИЙ МУНИЦИПАЛЬНЫЙ ОКРУГ КИРОВСКАЯ ОБЛАСТЬ
 ФРАГМЕНТ КАРТЫ ФУНКЦИОНАЛЬНЫХ ЗОН МУНИЦИПАЛЬНОГО ОКРУГА
 М 1:10000



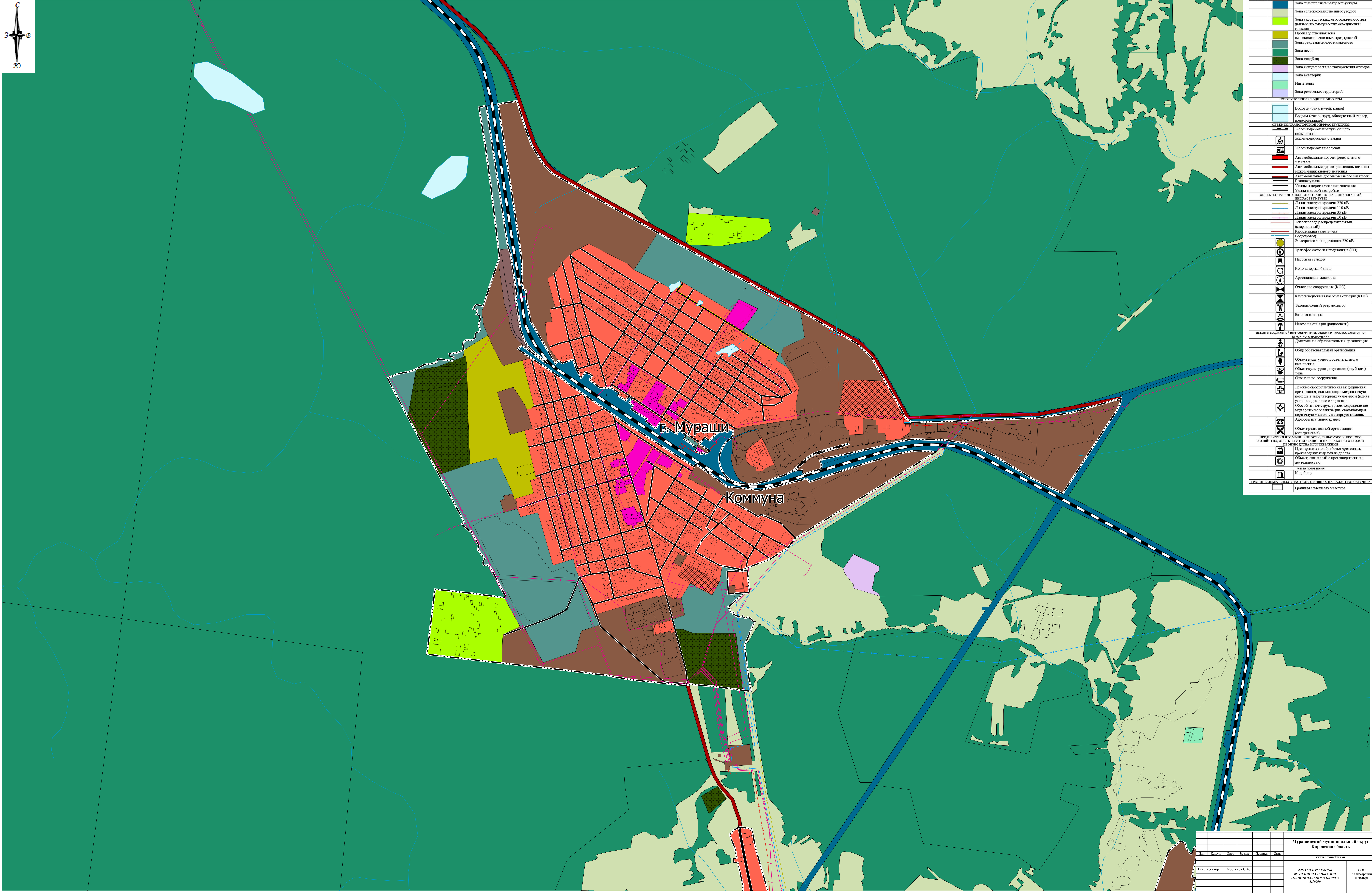
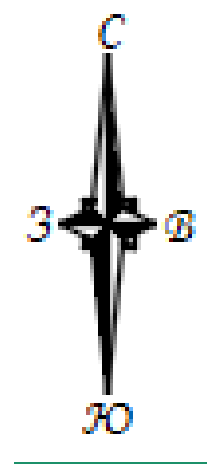
УСЛОВНЫЕ ОБОЗНАЧЕНИЯ

Символ	Обозначение
—	Границы муниципальных территориальных делений
—	Границы субъектов Российской Федерации
—	Границы межмуниципального округа
—	Границы населенного пункта
—	Функциональные зоны
■	Жилые зоны
■	Общественно-деловые зоны
■	Промышленные зоны, зоны инженерной и транспортной инфраструктуры
■	Промышленные зоны
■	Зоны транспортной инфраструктуры
■	Зоны сельскохозяйственного назначения
■	Зоны сельскохозяйственного назначения, зоны размещения объектов складского назначения
■	Промышленные зоны сельскохозяйственного назначения
■	Зоны рекреационного назначения
■	Зоны лесов
■	Зоны кладбищ
■	Зоны складирования и захоронения отходов
■	Зоны аэропортов
■	Иные зоны
■	Зоны рекультивации территорий
■	поверхностные водные объекты
■	Водоотвод (рек, ручей, канал)
■	Водоотвод (скважины, обводненный карьер, водозабор)
■	Железнодорожный путь общего пользования
■	Железнодорожная станция
■	Железнодорожный вокзал
■	Автомобильные дороги федерального значения
■	Автомобильные дороги регионального или межмуниципального значения
■	Автомобильные дороги местного значения
■	Границы улиц
■	Улицы и дороги местного значения
■	Улицы в жилой застройке
■	объекты транспортной инфраструктуры
■	Линии электропередачи 220 кВ
■	Линии электропередачи 110 кВ
■	Линии электропередачи 35 кВ
■	Линии электропередачи 10 кВ
■	Телекоммуникационные (оптоволоконные)
■	Каналы связи самовольные
■	Воздушные
■	Электромагнитная помеховая (ЭМП)
■	Насосная станция
■	Водонапорная башня
■	Артезианская скважина
■	Отстойные сооружения (ОСО)
■	Канализационная насосная станция (КНС)
■	Телевизионный ретранслятор
■	Башня связи
■	Наземная станция (радиосвязи)
■	объекты социальной инфраструктуры, объекты и туркима, самострой, объекты недвижимости
■	Дополнительная образовательная организация
■	Общественная организация
■	Объект культурно-просветительского назначения
■	Объект культурно-досуговой (клубный) типа
■	Спортивное сооружение
■	Лечебно-профилактическая медицинская организация, оказывающая медицинскую помощь в амбулаторных условиях и (или) в условиях дневного стационара
■	Обособленные структурные подразделения муниципальной организации, оказывающей первичную медико-санитарную помощь
■	Административное здание
■	Объект религиозной организации (объект)
■	предприятия промышленности, сельского и лесного хозяйства, объекты торговли и бытового обслуживания населения и предприятия сферы услуг
■	Поселения на объектах добычи полезных ископаемых, промышленности из древесины
■	Объект, связанный с производственной деятельностью
■	места погребения
■	Кладбище
■	Границы земельных участков, граница земельного участка

Октябрьский

Мурашинский муниципальный округ					
Кировская область					
генеральный план					
Итого	Всего	Лист	№	Полное	Дата
Ген. директор	Морозов С.А.				
Мурашинский муниципальный округ					ОСО
Мурашинский муниципальный округ					«Мурашинский муниципальный округ»
Мурашинский муниципальный округ					Мурашинский муниципальный округ

ГЕНЕРАЛЬНЫЙ ПЛАН
 МУРАШИНСКИЙ МУНИЦИПАЛЬНЫЙ ОКРУГ КИРОВСКАЯ ОБЛАСТЬ
 ФРАГМЕНТ КАРТЫ ФУНКЦИОНАЛЬНЫХ ЗОН МУНИЦИПАЛЬНОГО ОКРУГА
 М 1:10000



УСЛОВНЫЕ ОБОЗНАЧЕНИЯ	
Границы (дotted line)	Область государственной территории
Границы (dashed line)	Границы субъекта Российской Федерации
Границы (dash-dot line)	Границы муниципального округа
Границы (solid line)	Границы населенного пункта
Границы (dotted line)	Взлётно-посадочная зона
Границы (dotted line)	Лесные зоны
Границы (dotted line)	Общественно-деловые зоны
Границы (dotted line)	Производственные зоны, зоны инженерной и транспортной инфраструктуры
Границы (dotted line)	Производственные зоны
Границы (dotted line)	Зоны транспортной инфраструктуры
Границы (dotted line)	Зоны сельскохозяйственных угодий
Границы (dotted line)	Зоны садоводческих, огороднических и дачных некоммерческих объединений граждан
Границы (dotted line)	Производственные зоны сельскохозяйственных предприятий
Границы (dotted line)	Зоны рекреационного назначения
Границы (dotted line)	Зоны лесов
Границы (dotted line)	Зоны кладбищ
Границы (dotted line)	Зоны складирования и захоронения отходов
Границы (dotted line)	Зоны жаточной территории
Границы (dotted line)	Зоны размещения территории
ПОДЪЕМНЫЕ ВОДНЫЕ ОБЪЕКТЫ	
Символ	Водоотток (рука, ручей, канал)
Символ	Водоём (озеро, пруд, обводненный карьер, водохранилище)
ОБЪЕКТЫ ТРАНСПОРТНОЙ ИНФРАСТРУКТУРЫ	
Символ	Железнодорожная линия
Символ	Железнодорожная станция
Символ	Железнодорожный вокзал
Символ	Автомобильные дороги федерального назначения
Символ	Автомобильные дороги регионального или межмуниципального назначения
Символ	Автомобильные дороги местного назначения
Символ	Линии метрополитана
Символ	Улицы и дороги местного назначения
Символ	Улицы в жилой застройке
ОБЪЕКТЫ ТРАНСПОРТНОГО ТРАНСПОРТА И ИНЖЕНЕРНОЙ ИНФРАСТРУКТУРЫ	
Символ	Линии электропередачи 220 кВ
Символ	Линии электропередачи 110 кВ
Символ	Линии электропередачи 35 кВ
Символ	Линии электропередачи 10 кВ
Символ	Теплопровод распределительный
Символ	Газопровод
Символ	Водопровод
Символ	Электроподстанции 220 кВ
Символ	Трансформаторная подстанция (ТТ)
Символ	Насосная станция
Символ	Водонапорная башня
Символ	Артезианская скважина
Символ	Очистные сооружения (ОС)
Символ	Канализационная насосная станция (КНС)
Символ	Телевизионный ретранслятор
Символ	Радиовышка
Символ	Насосная станция (радиосвязи)
ОБЪЕКТЫ СОЦИАЛЬНОЙ ИНФРАСТРУКТУРЫ, ОБРАЗОВАТЕЛЬНЫЕ, СПОРТИВНЫЕ, САМОУПРАВЛЕНЧЕСКИЕ НАЗНАЧЕНИЯ	
Символ	Детская образовательная организация
Символ	Образовательная организация
Символ	Объект культурно-просветительского назначения
Символ	Объект культурно-досугового (клубного) типа
Символ	Спортивное сооружение
Символ	Детско-профессиональное медицинское учреждение, оказывающее медицинскую помощь в амбулаторных условиях и (или) в условиях дневного стационара
Символ	Обособленные структурно-подразделение медицинской организации, оказывающей первичную медико-санитарную помощь
Символ	Административное здание
Символ	Объект религиозной организации (обсерватория)
ПРЕДНАЗНАЧЕННЫЕ ТЕРРИТОРИИ, СВЯЗАННЫЕ С ЛЕСНОГО ХОЗЯЙСТВА, ОБЪЕКТЫ ТРАНСПОРТА И ПЕРИМАТРИИ ОТХОДОВ ПРОМЫШЛЕННОСТИ	
Символ	Презерватив по обработке древесины, промышленности легкой и пищевой промышленности
Символ	Объект, связанный с производственной деятельностью
Символ	Места захоронения
Символ	Кладбище
ГРАНИЦЫ ЗЕМЕЛЬНЫХ УЧАСТКОВ, СТОЯЩИХ НА КАДАСТРОВЫХ УЧЕТАХ	
Символ	Границы земельных участков

Мурашинский муниципальный округ					
Кировская область					
Генеральный план					
Имя	Фамилия	Дата	№ экз.	Полном.	Дата
Ген. директор	Мурунов С.А.				
Мурашинский муниципальный округ					ООО «Кадастровый инженер»
ФРАГМЕНТЫ КАРТЫ ФУНКЦИОНАЛЬНЫХ ЗОН МУНИЦИПАЛЬНОГО ОКРУГА					1:10000

ГЕНЕРАЛЬНЫЙ ПЛАН
 МУРАШИНСКИЙ МУНИЦИПАЛЬНЫЙ ОКРУГ КИРОВСКАЯ ОБЛАСТЬ
 ФРАГМЕНТ КАРТЫ ФУНКЦИОНАЛЬНЫХ ЗОН МУНИЦИПАЛЬНОГО ОКРУГА
 М 1:10000

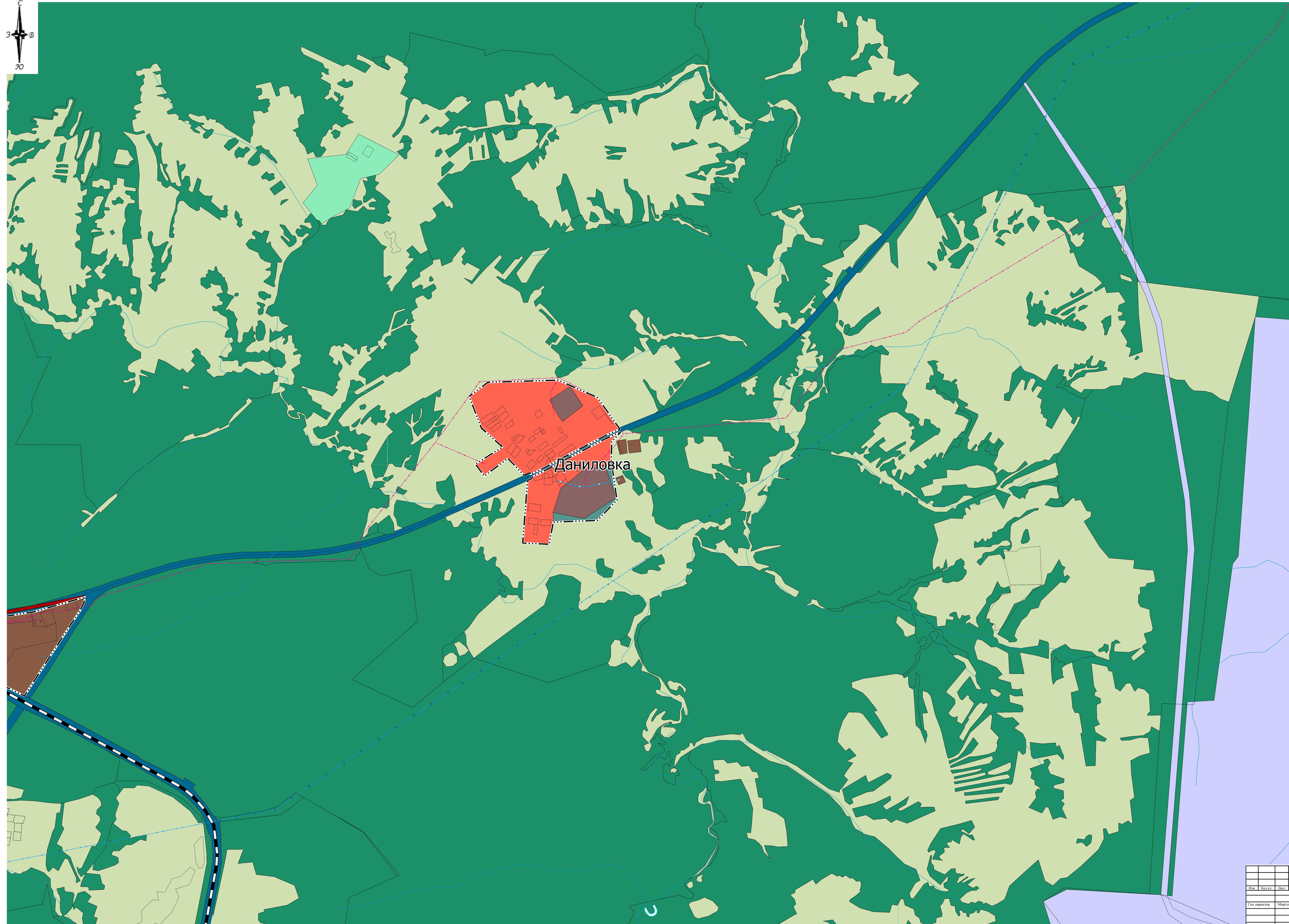


УСЛОВНЫЕ ОБОЗНАЧЕНИЯ

Границы муниципальных образований	Границы объектов Российской Федерации
Границы межрайонного округа	Границы межрайонного округа
Границы муниципального района	Границы муниципального района
Жизненные зоны	Жизненные зоны
Общественно-деловые зоны	Общественно-деловые зоны
Промышленные зоны, зоны инженерной и транспортной инфраструктуры	Промышленные зоны
Промышленная зона	Промышленная зона
Зона транспортной инфраструктуры	Зона транспортной инфраструктуры
Зона сельскохозяйственных угодий	Зона сельскохозяйственных угодий
Зона садоводческих, огороднических и дачных некоммерческих объединений граждан	Зона садоводческих, огороднических и дачных некоммерческих объединений граждан
Промышленная зона сельскохозяйственных предприятий	Промышленная зона сельскохозяйственных предприятий
Зона рекреативного назначения	Зона рекреативного назначения
Зона лесов	Зона лесов
Зона кладбищ	Зона кладбищ
Зона складирования и захоронения отходов	Зона складирования и захоронения отходов
Зона автостоянок	Зона автостоянок
Зона рекультивации территорий	Зона рекультивации территорий
Иные зоны	Иные зоны
ПОВЕРХНОСТНЫЕ ВОДНЫЕ ОБЪЕКТЫ	ПОВЕРХНОСТНЫЕ ВОДНЫЕ ОБЪЕКТЫ
Водоток (река, ручей, канал)	Водоток (река, ручей, канал)
Водоём (озеро, пруд, обводненный карьер, водохранилище)	Водоём (озеро, пруд, обводненный карьер, водохранилище)
ОБЪЕКТЫ ТРАНСПОРТНОЙ ИНФРАСТРУКТУРЫ	ОБЪЕКТЫ ТРАНСПОРТНОЙ ИНФРАСТРУКТУРЫ
Железнодорожный путь общего пользования	Железнодорожный путь общего пользования
Железнодорожная станция	Железнодорожная станция
Железнодорожный вокзал	Железнодорожный вокзал
Автомобильные дороги федерального значения	Автомобильные дороги федерального значения
Автомобильные дороги регионального или межмуниципального значения	Автомобильные дороги регионального или межмуниципального значения
Автомобильные дороги местного значения	Автомобильные дороги местного значения
Пешеходная улица	Пешеходная улица
Улицы и дороги местного значения	Улицы и дороги местного значения
Улицы в жилой застройке	Улицы в жилой застройке
ОБЪЕКТЫ ЭЛЕКТРОЭНЕРГЕТИКИ И ТЕПЛОЭНЕРГЕТИКИ	ОБЪЕКТЫ ЭЛЕКТРОЭНЕРГЕТИКИ И ТЕПЛОЭНЕРГЕТИКИ
Линии электропередачи 220 кВ	Линии электропередачи 220 кВ
Линии электропередачи 110 кВ	Линии электропередачи 110 кВ
Линии электропередачи 35 кВ	Линии электропередачи 35 кВ
Линии электропередачи 10 кВ	Линии электропередачи 10 кВ
Теплопровод распределительный (вдоль улицы)	Теплопровод распределительный (вдоль улицы)
Канализация самотечная	Канализация самотечная
Водопровод	Водопровод
Электростанция подстанции 220 кВ	Электростанция подстанции 220 кВ
Трансформаторная подстанция (ТП)	Трансформаторная подстанция (ТП)
Насосная станция	Насосная станция
Водонапорная башня	Водонапорная башня
Артезианская скважина	Артезианская скважина
Открытые сооружения (КОС)	Открытые сооружения (КОС)
Канализационная насосная станция (КНС)	Канализационная насосная станция (КНС)
Тепловой распределитель	Тепловой распределитель
Балочная станция	Балочная станция
Насосная станция (радиосвязи)	Насосная станция (радиосвязи)
ОБЪЕКТЫ СОЦИАЛЬНОЙ ИНФРАСТРУКТУРЫ, ОТДАЧА И ТУРИЗМА, САМОУПРАВЛЕНИЯ	ОБЪЕКТЫ СОЦИАЛЬНОЙ ИНФРАСТРУКТУРЫ, ОТДАЧА И ТУРИЗМА, САМОУПРАВЛЕНИЯ
Дополнительная образовательная организация	Дополнительная образовательная организация
Общественная организация	Общественная организация
Объект культурно-просветительного назначения	Объект культурно-просветительного назначения
Объект культурно-досугового (образного) назначения	Объект культурно-досугового (образного) назначения
Спортивное сооружение	Спортивное сооружение
Лечебно-профилактическая медицинская организация, оказывающая первичную помощь в амбулаторных условиях и (или) в условиях дневного стационара	Лечебно-профилактическая медицинская организация, оказывающая первичную помощь в амбулаторных условиях и (или) в условиях дневного стационара
Обособленное структурное подразделение медицинской организации, оказывающей первичную медицинскую помощь. Административное здание	Обособленное структурное подразделение медицинской организации, оказывающей первичную медицинскую помощь. Административное здание
Объект развития организации (объект развития)	Объект развития организации (объект развития)
ИЗВЕЩАНИЕ ПРОИЗВОДИТЕЛЯ СЕЛЬСКОГО И ЛЕСНОГО ХОЗЯЙСТВА, ОБЪЕКТЫ УТИЛИЗАЦИИ И ПЕРЕРАБОТКИ ОТХОДОВ ПРОИЗВОДСТВА И ПОТРЕБЛЕНИЯ	ИЗВЕЩАНИЕ ПРОИЗВОДИТЕЛЯ СЕЛЬСКОГО И ЛЕСНОГО ХОЗЯЙСТВА, ОБЪЕКТЫ УТИЛИЗАЦИИ И ПЕРЕРАБОТКИ ОТХОДОВ ПРОИЗВОДСТВА И ПОТРЕБЛЕНИЯ
Предприятие по обработке древесины, производству изделий из дерева	Предприятие по обработке древесины, производству изделий из дерева
Объект, связанный с промышленной деятельностью	Объект, связанный с промышленной деятельностью
Место погребения	Место погребения
Кладбище	Кладбище
ГРАНИЦЫ ЗЕМЕЛЬНЫХ УЧАСТКОВ, СТОЯЩИХ НА КАДАСТРОВЫМ УЧЕТЕ	ГРАНИЦЫ ЗЕМЕЛЬНЫХ УЧАСТКОВ, СТОЯЩИХ НА КАДАСТРОВЫМ УЧЕТЕ
Границы земельных участков	Границы земельных участков

Мурашинский муниципальный округ					
Кировская область					
Генеральный план					
Имя	Возраст	Пол	№ кв.	Полное	Дата
Ген. директор	Морозов С.А.				
ФРАГМЕНТЫ КАРТЫ ФУНКЦИОНАЛЬНЫХ ЗОН МУНИЦИПАЛЬНОГО ОКРУГА 1:10000					ООО «Кадстровый инженер»

ГЕНЕРАЛЬНЫЙ ПЛАН
 МУРАШИНСКИЙ МУНИЦИПАЛЬНЫЙ ОКРУГ КИРОВСКАЯ ОБЛАСТЬ
 ФРАГМЕНТ КАРТЫ ФУНКЦИОНАЛЬНЫХ ЗОН МУНИЦИПАЛЬНОГО ОКРУГА
 М 1:10000



УСЛОВНЫЕ ОБОЗНАЧЕНИЯ

Границы (линии) административно-территориального деления	Границы субъекта Российской Федерации
Границы муниципального округа	Границы городского округа
Границы населенного пункта	Границы функциональных зон
Дорожные знаки	Общественно-деловые зоны
	Производственные зоны, зоны инженерной и транспортной инфраструктуры
	Производственная зона
	Зоны транспортной инфраструктуры
	Зоны сельскохозяйственных угодий
	Зоны садоводческих, огороднических и дачных некоммерческих объединений граждан
	Производственная зона сельскохозяйственных предприятий
	Зоны рекреационного назначения
	Зоны лесов
	Зоны кладбищ
	Зоны складирования и захоронения отходов
	Павшие зоны
	Зоны развития территорий
Полупрозрачные водные объекты	Водоотвод (фонтан, ручей, канал)
Водоотвод (канавы, каналы, дренажные канавы, водопользование)	Водоотвод (канавы, дренажные канавы, водопользование)
Железнодорожные пути общего пользования	Железнодорожные станции
Железнодорожные станции	Автомобильные дороги федерального значения
Автомобильные дороги регионального или межмуниципального значения	Автомобильные дороги местного значения
Самолетная линия	Улицы и дороги местного значения
Улицы и дороги местного значения	Улицы и дороги местного значения
Линии электропередачи 220 кВ	Линии электропередачи 110 кВ
Линии электропередачи 35 кВ	Линии электропередачи 10 кВ
Теплопроводящие распределительные (армированные) кабели	Кабельная сеть
Кабельная сеть	Подстанции
Специальная подстанция 220 кВ	Трансформаторная подстанция (ТП)
Трансформаторная подстанция (ТП)	Насосная станция
Насосная станция	Водоопорная башня
Водоопорная башня	Артезианская скважина
Артезианская скважина	Очистные сооружения (ОС)
Очистные сооружения (ОС)	Канализационная насосная станция (КНС)
Канализационная насосная станция (КНС)	Телевизионный ретранслятор
Телевизионный ретранслятор	Башенная станция
Башенная станция	Нижняя станция (радиосвязи)
Нижняя станция (радиосвязи)	Объекты социальной инфраструктуры, объекты и здания санитогигиенического назначения
Объекты социальной инфраструктуры, объекты и здания санитогигиенического назначения	Детские образовательные организации
Детские образовательные организации	Общественная организация
Общественная организация	Объект культурно-просветительского назначения
Объект культурно-просветительского назначения	Объект культурно-досугового (клубного) назначения
Объект культурно-досугового (клубного) назначения	Спортивное сооружение
Спортивное сооружение	Лечебно-профилактическая медицинская организация, оказывающая медицинскую помощь в амбулаторных условиях и (или) в условиях дневного стационара
Лечебно-профилактическая медицинская организация, оказывающая медицинскую помощь в амбулаторных условиях и (или) в условиях дневного стационара	Обособленное структурное подразделение муниципальной организации, оказывающей первичную медико-санитарную помощь
Обособленное структурное подразделение муниципальной организации, оказывающей первичную медико-санитарную помощь	Административное здание
Административное здание	Объект резидентной организации (обсерватория)
Объект резидентной организации (обсерватория)	Предприятия производственного, сельского и лесного хозяйства, объекты утилизации и переработки отходов производства и потребления
Предприятия производственного, сельского и лесного хозяйства, объекты утилизации и переработки отходов производства и потребления	Предприятия по обработке древесины, производству изделий из дерева
Предприятия по обработке древесины, производству изделий из дерева	Объект, связанный с производственной деятельностью
Объект, связанный с производственной деятельностью	Места погребения
Места погребения	Кладбище
Кладбище	Границы земельных участков, стоящих на кадастровом учете
Границы земельных участков, стоящих на кадастровом учете	Границы земельных участков

Мурашинский муниципальный округ					
Кировская область					
Или	Волжск	Лес	20 кв.	Полесье	Дача
Ген. директор	Морозов С.А.				ОСО - кадастровый номер
ФРАГМЕНТ КАРТЫ ФУНКЦИОНАЛЬНЫХ ЗОН МУНИЦИПАЛЬНОГО ОКРУГА М 1:10000					

ГЕНЕРАЛЬНЫЙ ПЛАН
 МУРАШИНСКИЙ МУНИЦИПАЛЬНЫЙ ОКРУГ КИРОВСКАЯ ОБЛАСТЬ
 ФРАГМЕНТ КАРТЫ ФУНКЦИОНАЛЬНЫХ ЗОН МУНИЦИПАЛЬНОГО ОКРУГА
 М 1:10000

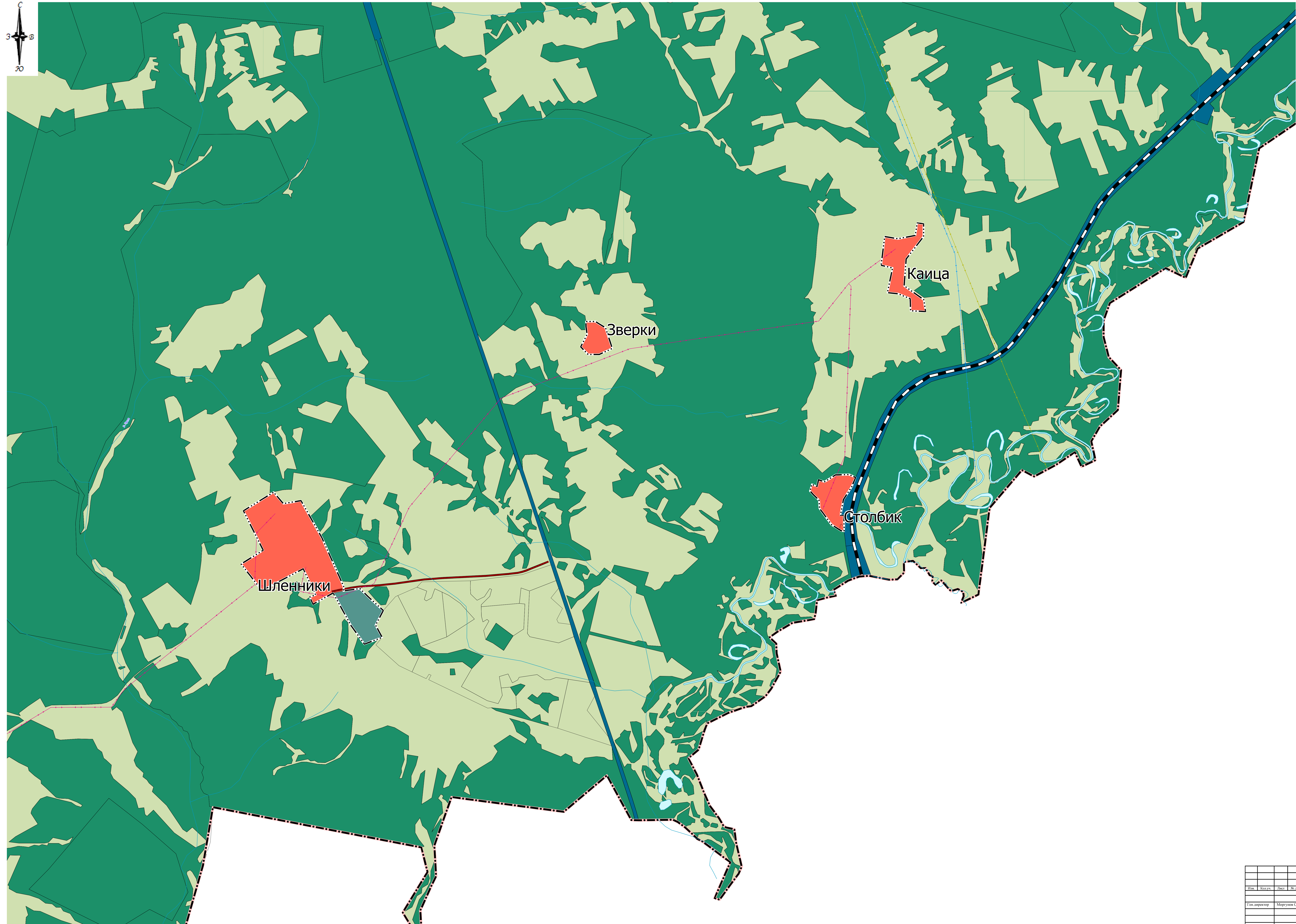


УСЛОВНЫЕ ОБОЗНАЧЕНИЯ

Границы административно-территориальной единицы	Границы субъекта Российской Федерации
Границы муниципального округа	Границы населенного пункта
Границы административной зоны	Жилые зоны
Общественно-деловые зоны	Производственные зоны, зоны инженерной и транспортной инфраструктуры
Производственные зоны	Зоны транспортной инфраструктуры
Зоны сельскохозяйственных угодий	Зоны садоводческих, огороднических и дачных некоммерческих объединений граждан
Производственная зона сельскохозяйственных предприятий	Зоны рекреационного назначения
Зоны лесов	Зоны складов
Зоны складирования и временного отхода	Зоны жилищной
Зоны рекреационные	Зоны рекреационные территории
ПОВЕРХНОСТНЫЕ ВОДНЫЕ ОБЪЕКТЫ	
Водоотвод (канал, ручей, канал)	Водоотвод (канал, ручей, канал)
Водоотвод (канал, ручей, канал)	Водоотвод (канал, ручей, канал)
ОБЪЕКТЫ ТРАНСПОРТНОЙ ИНФРАСТРУКТУРЫ	
Железнодорожный путь общего пользования	Железнодорожная станция
Железнодорожный вокзал	Железнодорожная станция
Автомобильные дороги федерального значения	Автомобильные дороги регионального или межмуниципального значения
Автомобильные дороги местного значения	Глухая улица
Улицы и дорожки местного значения	Улицы и дорожки местного значения
ОБЪЕКТЫ ТРАНСПОРТНОЙ И НИЖНЕЙ ШЕЛКИ ИНФРАСТРУКТУРЫ	
Линии электропередачи 220 кВ	Линии электропередачи 110 кВ
Линии электропередачи 35 кВ	Линии электропередачи 10 кВ
Тепловая распределительная подстанция (внутренняя)	Климатическая станция
Воздуховод	Электротехническая подстанция 220 кВ
Трансформаторная подстанция (ТП)	Насосная станция
Водонапорная башня	Артезианская скважина
Очистные сооружения (ОС)	Классификационная насосная станция (КНС)
Телевизионный ретранслятор	Базовая станция
Радиовещательная станция	Радиовещательная станция
ОБЪЕКТЫ СОЦИАЛЬНОЙ ИНФРАСТРУКТУРЫ, ОТДЫХА И ТУРИЗМА, САМОСТОЯТЕЛЬНОГО ОБРАЗОВАНИЯ	
Дополнительная образовательная организация	Общественная организация
Объект культурно-просветительского назначения	Объект культурно-досуговой (клубный) сети
Спортивное сооружение	Лечебно-профилактическая медицинская организация, оказывающая медицинскую помощь в амбулаторных условиях (в том числе дневного стационара)
Общественное структурно-подразделение медицинской организации, оказывающей первичную медико-санитарную помощь	Амбулаторное отделение
Объект рекреационной организации (область отдыха)	Предприятия по обработке древесины, производству изделий из дерева
Объект, связанный с производственной деятельностью	Место погребения
Складбище	Границы земельных участков, стоящих на балансе государственной власти
Границы земельных участков	Границы земельных участков

Мурашинский муниципальный округ					
Кировская область					
Генеральный план					
Ген. директор	Моргунов С.А.	Имя	Фамилия	Дата	Дата
ФРАГМЕНТЫ КАРТЫ ФУНКЦИОНАЛЬНЫХ ЗОН МУНИЦИПАЛЬНОГО ОКРУГА 1:10000				003	«Иллюстрация»

ГЕНЕРАЛЬНЫЙ ПЛАН
 МУРАШИНСКИЙ МУНИЦИПАЛЬНЫЙ ОКРУГ КИРОВСКАЯ ОБЛАСТЬ
 ФРАГМЕНТ КАРТЫ ФУНКЦИОНАЛЬНЫХ ЗОН МУНИЦИПАЛЬНОГО ОКРУГА
 М 1:10000

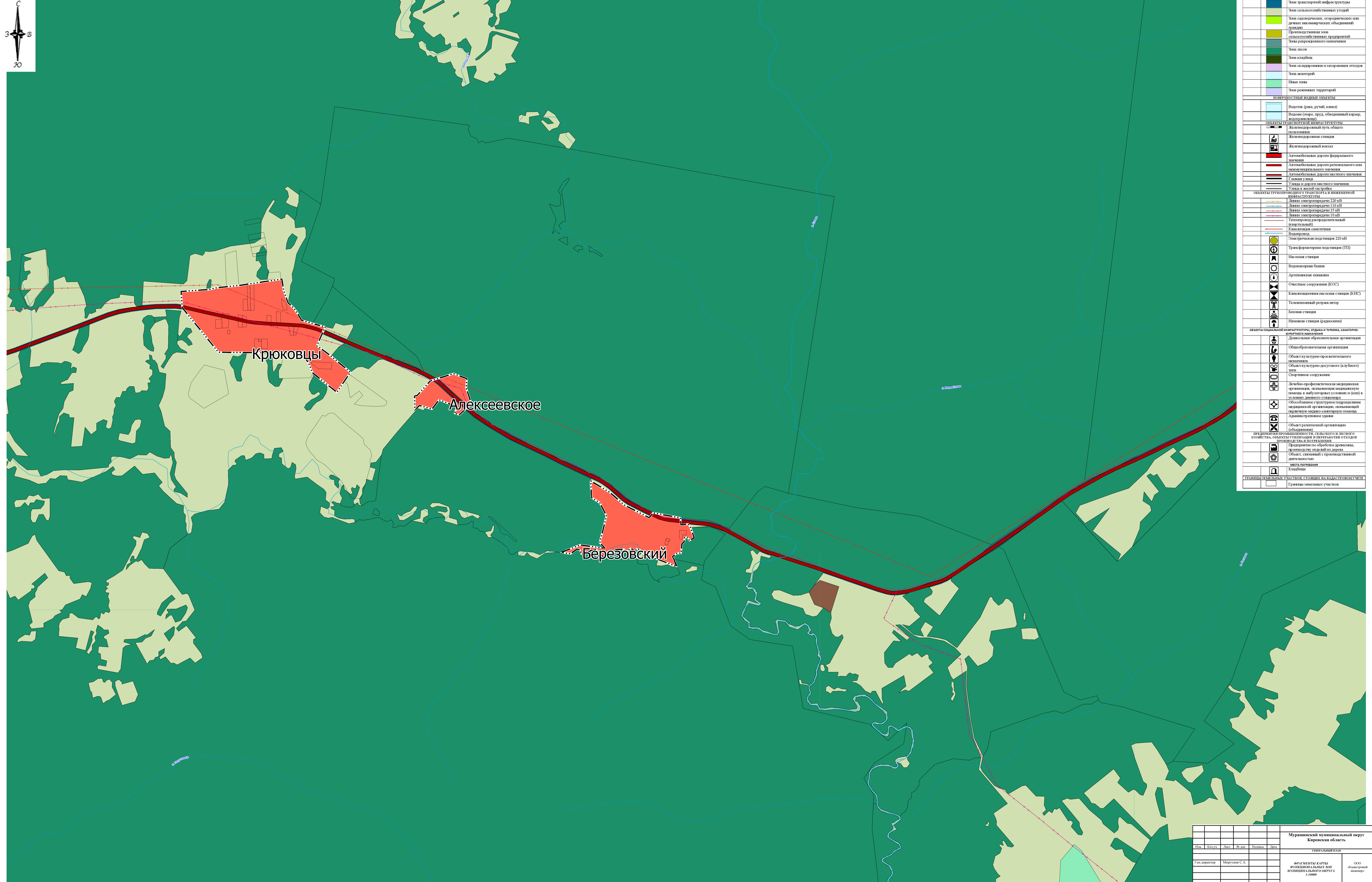


УСЛОВНЫЕ ОБОЗНАЧЕНИЯ

Границы муниципальных образований	Границы субъектов Российской Федерации
Границы муниципальных округов	Границы населенных пунктов
Границы населенных пунктов	Функциональные зоны
Жилая зона	Общественно-деловые зоны
Производственные зоны, зоны инженерной и транспортной инфраструктуры	Производственная зона
Зона транспортной инфраструктуры	Зона сельскохозяйственных угодий
Зона садоводческих, огороднических и дачных некоммерческих объединений граждан	Производственная зона сельскохозяйственных предприятий
Зона рекреационного назначения	Зона лесов
Зона кладбищ	Зона складирования и захоронения отходов
Зона жилищной	Жилая зона
Зона рекреативных территорий	ПОВЕРХНОСТНЫЕ ВОДНЫЕ ОБЪЕКТЫ
Водоем (река, ручей, канал, водохранилище)	Объекты линейной инфраструктуры
Железнодорожный путь общего пользования	Железнодорожная станция
Железнодорожная станция	Железнодорожный вокзал
Автомобильные дороги федерального значения	Автомобильные дороги регионального или межмуниципального значения
Автомобильные дороги местного значения	Самолетная линия
Улицы и дороги местного значения	Улицы и дороги местного значения
Линии электропередачи 220 кВ	Линии электропередачи 110 кВ
Линии электропередачи 35 кВ	Линии электропередачи 10 кВ
Теплопроводящий распределительный (квартальный) кабель	Кабельная сеть
Водопровод	Экстренная подача 220 кВ
Трансформаторная подстанция (ТТ)	Насосная станция
Водонапорная башня	Артезианская скважина
Очистные сооружения (ОС)	Канализационная насосная станция (КНС)
Телевизионный ретранслятор	Базовая станция
Насосная станция (радиосвязи)	Объекты социальной инфраструктуры, объекты и здания, социально-культурного назначения
Дошкольная образовательная организация	Общественная организация
Объект культурно-просветительского назначения	Объект культурно-досугового (клубного) назначения
Спортивное сооружение	Лечебно-профилактическая медицинская организация, оказывающая медицинскую помощь в амбулаторных условиях и (или) в условиях дневного стационара
Общественное учреждение, оказывающее первичную медицинскую помощь	Административное здание
Объект религиозной организации (объекты религиозного назначения)	ИЗДАТЕЛЬСТВО, ПРОИЗВОДИТЕЛЬСТВО, СЕЛЬСКОГО И ЛЕСНОГО ХОЗЯЙСТВА, ОБЪЕКТЫ УТИЛИЗАЦИИ И ПЕРЕРАБОТКИ ОТХОДОВ ПРОИЗВОДСТВА И ПОТРЕБЛЕНИЯ
Предприятие по обработке древесины, промышленности легкой и дерево	Объект, связанный с производственной деятельностью
Издательство	Кладбище
Границы земельных участков, стоящих на кадастровом учете	Границы земельных участков

Мурашинский муниципальный округ					
Кировская область					
Генеральный план					
Имя	Возраст	Лист	№ док.	Полномс.	Дата
Ген. директор	Муромов С.А.				
ФРАГМЕНТЫ КАРТЫ ФУНКЦИОНАЛЬНЫХ ЗОН МУНИЦИПАЛЬНОГО ОКРУГА 1:10000					ООО «Кадастровый инженер»

ГЕНЕРАЛЬНЫЙ ПЛАН
 МУРАШИНСКИЙ МУНИЦИПАЛЬНЫЙ ОКРУГ КИРОВСКАЯ ОБЛАСТЬ
 ФРАГМЕНТ КАРТЫ ФУНКЦИОНАЛЬНЫХ ЗОН МУНИЦИПАЛЬНОГО ОКРУГА
 М 1:10000



УСЛОВНЫЕ ОБОЗНАЧЕНИЯ	
Границы Муниципального округа Кировской области	Границы Кировской области
Границы муниципального округа	Границы населенного пункта
Жилая зона	Общественно-деловая зона
Промышленные зоны, зоны инженерной и транспортной инфраструктуры	Промышленная зона
Зона транспортной инфраструктуры	Зона сельскохозяйственных угодий
Зона садоводческих, огороднических и дачных некоммерческих объединений граждан	Промышленная зона сельскохозяйственных предприятий
Промышленная зона сельскохозяйственных предприятий	Зона лесов
Зона кладбищ	Зона складирования и захоронения отходов
Зона захоронений	Зона рекреации
Зона размещения территории	ПОДЪЕЗДЫ КОДЫХ ОБЪЕКТОВ
Водоотвод (фонтан, ручей, канал)	Водоём (озеро, пруд, обводненный карьер, водохранилище)
Железнодорожный путь общего пользования	Железнодорожная станция
Железнодорожный вокзал	Автомобильные дороги федерального значения
Автомобильные дороги регионального или межмуниципального значения	Автомобильные дороги местного значения
Городские улицы	Улицы и дороги местного значения
Улицы в жилой застройке	Объекты транспортной инфраструктуры
Линии электропередачи 220 кВ	Линии электропередачи 110 кВ
Линии электропередачи 35 кВ	Линии электропередачи 10 кВ
Тепловая распределительная подстанция	Кабельная сеть
Водосток	Электрическая подстанция 220 кВ
Трансформаторная подстанция (ТП)	Насосная станция
Воронковая башня	Артезианская скважина
Очистные сооружения (ОС)	Канализационная насосная станция (КНС)
Телевизионный ретранслятор	Блоковая станция
Низовая станция (радиосвязи)	Объекты социальной инфраструктуры, объекты и здания, санитогигиенического назначения
Дополнительная образовательная организация	Общественная организация
Объект культурно-просветительского назначения	Объект культурно-досугового (развлекательного) назначения
Спортивное сооружение	Лечебно-профилактическая медицинская организация, оказывающая медицинскую помощь в амбулаторных условиях и (или) в условиях дневного стационара
Общественное структурное подразделение муниципальной организации, оказывающей коммунально-бытовые услуги населению	Объект религиозной организации (храм, мечеть, синагога)
Объект религиозной организации (храм, мечеть, синагога)	Предприятие по обработке древесины, производству мебели из древесины
Предприятие по обработке древесины, производству мебели из древесины	Объект, связанный с производственной деятельностью
Место похорон	Кладбище
Границы земельных участков	Границы земельных участков

Мурашинский муниципальный округ Кировская область					
ГЕНЕРАЛЬНЫЙ ПЛАН					
Имя	Фамилия	Лит.	№ док.	Подпись	Дата
Генеральный план	Морозов С.А.				
ФРАГМЕНТЫ КАРТЫ ФУНКЦИОНАЛЬНЫХ ЗОН МУНИЦИПАЛЬНОГО ОКРУГА 1:10000					ООО «Исторический ландшафт»

ГЕНЕРАЛЬНЫЙ ПЛАН
 МУРАШИНСКИЙ МУНИЦИПАЛЬНЫЙ ОКРУГ КИРОВСКАЯ ОБЛАСТЬ
 ФРАГМЕНТ КАРТЫ ФУНКЦИОНАЛЬНЫХ ЗОН МУНИЦИПАЛЬНОГО ОКРУГА
 М 1:10000

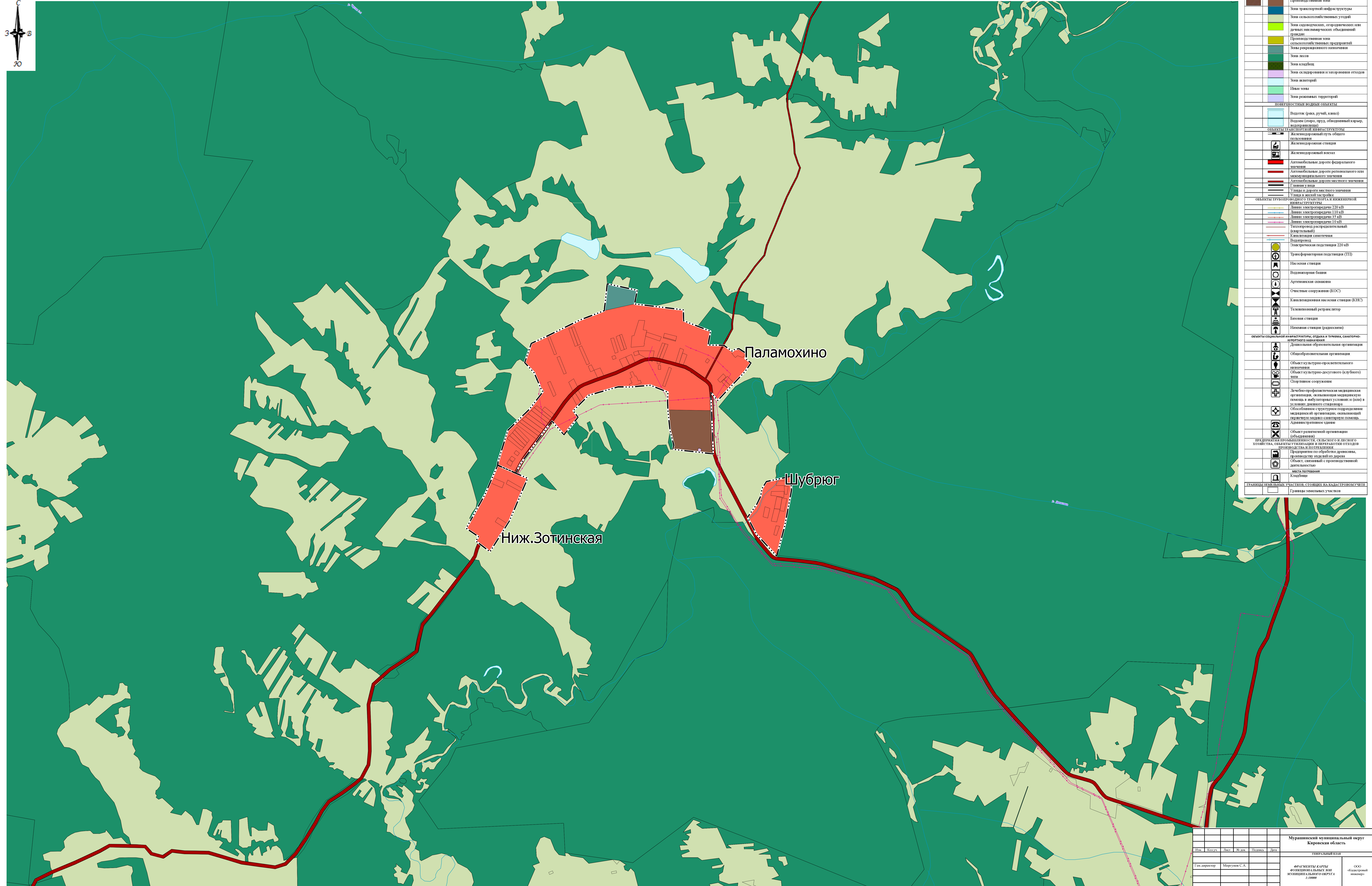


УСЛОВНЫЕ ОБОЗНАЧЕНИЯ

Границы (линии)	Границы государственного территориального деления
Границы субъекта Российской Федерации	Границы субъекта Российской Федерации
Границы муниципального округа	Границы муниципального округа
Границы городского округа	Границы городского округа
Функциональные зоны	Функциональные зоны
Зеленые зоны	Зеленые зоны
Общественно-деловые зоны	Общественно-деловые зоны
Промышленные зоны, зоны инженерной и транспортной инфраструктуры	Промышленные зоны, зоны инженерной и транспортной инфраструктуры
Промышленная зона	Промышленная зона
Зона транспортной инфраструктуры	Зона транспортной инфраструктуры
Зона сельскохозяйственных угодий	Зона сельскохозяйственных угодий
Зона садоводческих, огороднических и дачных массивов (садоводческие, огороднические и дачные массивы)	Зона садоводческих, огороднических и дачных массивов (садоводческие, огороднические и дачные массивы)
Промышленная зона сельскохозяйственных предприятий	Промышленная зона сельскохозяйственных предприятий
Зона рекреационного назначения	Зона рекреационного назначения
Зона лесов	Зона лесов
Зона кладбищ	Зона кладбищ
Зона складирования и захоронения отходов	Зона складирования и захоронения отходов
Зона аэродромов	Зона аэродромов
Иные зоны	Иные зоны
Зона развития территорий	Зона развития территорий
ПОЛИГРАФИЧЕСКИЕ ВОЗРАСТЫ ОБЪЕКТОВ	ПОЛИГРАФИЧЕСКИЕ ВОЗРАСТЫ ОБЪЕКТОВ
Водотоки (реки, ручьи, каналы)	Водотоки (реки, ручьи, каналы)
Водоемы (озера, пруды, обводненные карьеры, водохранилища)	Водоемы (озера, пруды, обводненные карьеры, водохранилища)
Железнодорожный путь общего пользования	Железнодорожный путь общего пользования
Железнодорожная станция	Железнодорожная станция
Железнодорожный вокзал	Железнодорожный вокзал
Автомобильные дороги федерального значения	Автомобильные дороги федерального значения
Автомобильные дороги регионального или межмуниципального значения	Автомобильные дороги регионального или межмуниципального значения
Автомобильные дороги местного значения	Автомобильные дороги местного значения
Самые узкие	Самые узкие
Улицы и дороги местного значения	Улицы и дороги местного значения
Улицы и дороги местного значения	Улицы и дороги местного значения
ОБЪЕКТЫ ТРАНСПОРТНОЙ ИНФРАСТРУКТУРЫ	ОБЪЕКТЫ ТРАНСПОРТНОЙ ИНФРАСТРУКТУРЫ
Линия электропередачи 220 кВ	Линия электропередачи 220 кВ
Линия электропередачи 110 кВ	Линия электропередачи 110 кВ
Линия электропередачи 35 кВ	Линия электропередачи 35 кВ
Линия электропередачи 10 кВ	Линия электропередачи 10 кВ
Тепловая распределительная подстанция	Тепловая распределительная подстанция
Канализация самоотводящая	Канализация самоотводящая
Сборочная подстанция 220 кВ	Сборочная подстанция 220 кВ
Подстанция	Подстанция
Трансформаторная подстанция (ТП)	Трансформаторная подстанция (ТП)
Насосная станция	Насосная станция
Водонапорная башня	Водонапорная башня
Артезианская скважина	Артезианская скважина
Очистные сооружения (ОС)	Очистные сооружения (ОС)
Канализационная насосная станция (КНС)	Канализационная насосная станция (КНС)
Телевизионный ретранслятор	Телевизионный ретранслятор
Беловая станция	Беловая станция
Низовая станция (разводило)	Низовая станция (разводило)
ОБЪЕКТЫ СОЦИАЛЬНО-КУЛЬТУРНОГО НАЗНАЧЕНИЯ	ОБЪЕКТЫ СОЦИАЛЬНО-КУЛЬТУРНОГО НАЗНАЧЕНИЯ
Детский образовательный объект	Детский образовательный объект
Образовательный объект	Образовательный объект
Объект культуры-просветительского назначения	Объект культуры-просветительского назначения
Объект культуры-досугового (длбного) типа	Объект культуры-досугового (длбного) типа
Спортивное сооружение	Спортивное сооружение
Детско-профессиональная медицинская организация, оказывающая медицинскую помощь в амбулаторных условиях и (или) в условиях дневного стационара	Детско-профессиональная медицинская организация, оказывающая медицинскую помощь в амбулаторных условиях и (или) в условиях дневного стационара
Обособленное структурное подразделение медицинской организации, оказывающей первичную медико-санитарную помощь. Административное здание	Обособленное структурное подразделение медицинской организации, оказывающей первичную медико-санитарную помощь. Административное здание
Объект религиозной организации (объект)	Объект религиозной организации (объект)
ПРЕДПРИЯТИЯ ПРОМЫШЛЕННОСТИ, СЕЛЬСКОГО И ЛЕСНОГО ХОЗЯЙСТВА, ОБЪЕКТЫ УТИЛИЗАЦИИ И ПЕРЕРАБОТКИ ОТХОДОВ ПРОИЗВОДСТВА И ПОТРЕБЛЕНИЯ	ПРЕДПРИЯТИЯ ПРОМЫШЛЕННОСТИ, СЕЛЬСКОГО И ЛЕСНОГО ХОЗЯЙСТВА, ОБЪЕКТЫ УТИЛИЗАЦИИ И ПЕРЕРАБОТКИ ОТХОДОВ ПРОИЗВОДСТВА И ПОТРЕБЛЕНИЯ
Предприятие по обработке древесины, производству изделий из дерева	Предприятие по обработке древесины, производству изделий из дерева
Объект, связанный с производственной деятельностью	Объект, связанный с производственной деятельностью
Места погребения	Места погребения
Кладбище	Кладбище
ГРАНИЦЫ ЗЕМЕЛЬНЫХ УЧАСТКОВ, СТОЯЩИХ НА КАДАСТРОВЫХ УЧЕТЕ	ГРАНИЦЫ ЗЕМЕЛЬНЫХ УЧАСТКОВ, СТОЯЩИХ НА КАДАСТРОВЫХ УЧЕТЕ
Границы земельных участков	Границы земельных участков

Мурашинский муниципальный округ					
Кировская область					
ГЕНЕРАЛЬНЫЙ ПЛАН					
Имя	Возраст	Линия	№ документа	Подпись	Дата
Генеральный план	Мурашин С.А.				
ФРАГМЕНТЫ КАРТЫ ФУНКЦИОНАЛЬНЫХ ЗОН МУНИЦИПАЛЬНОГО ОКРУГА 1:10000					ООО «Кадастровый инженер»

ГЕНЕРАЛЬНЫЙ ПЛАН
 МУРАШИНСКИЙ МУНИЦИПАЛЬНЫЙ ОКРУГ КИРОВСКАЯ ОБЛАСТЬ
 ФРАГМЕНТ КАРТЫ ФУНКЦИОНАЛЬНЫХ ЗОН МУНИЦИПАЛЬНОГО ОКРУГА
 М 1:10000

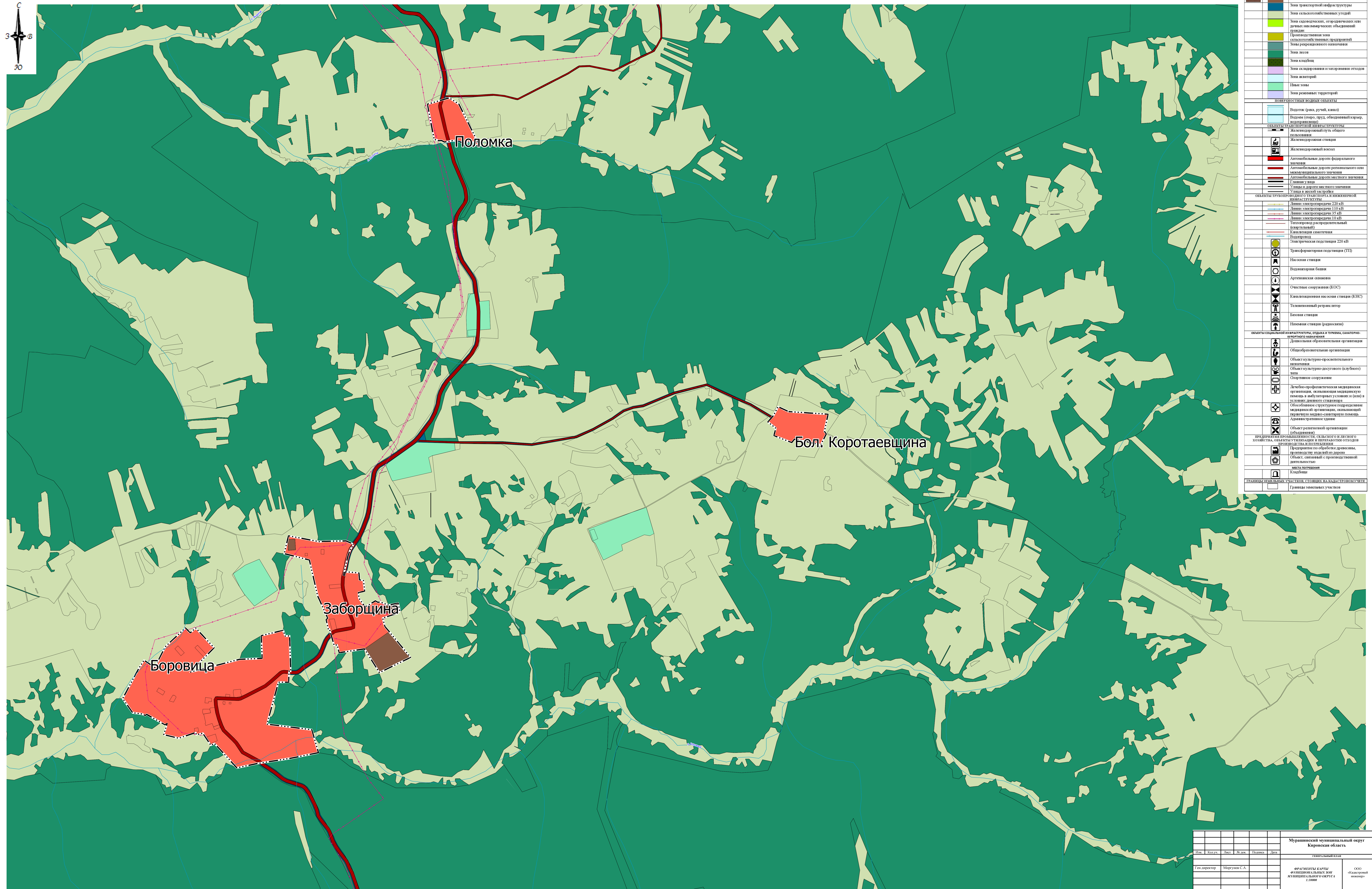


УСЛОВНЫЕ ОБОЗНАЧЕНИЯ

Границы (линии)	Административно-территориального деления
Граница субъекта Российской Федерации	
Граница муниципального округа	
Граница городского округа	
Граница населенного пункта	
Объекты	
Общественно-деловые зоны	
Промышленные зоны, зоны индустриальной и транспортной инфраструктуры	
Промышленные зоны	
Зоны транспортной инфраструктуры	
Зоны сельскохозяйственных угодий	
Зоны сельскохозяйственных, огороднических или дачных поселков, садоводческих объединений граждан	
Промышленные зоны сельскохозяйственных предприятий	
Зоны рекреационного назначения	
Зоны лесов	
Зоны кладбищ	
Зоны складирования и захоронения отходов	
Зоны автостоянок	
Зоны стоянок	
Зоны рекреационной территории	
ПОВЕРХНОСТНЫЕ ВОДНЫЕ ОБЪЕКТЫ	
Водоток (река, ручей, канал)	
Водоём (озеро, пруд, обводненный карьер, водохранилище)	
ОБЪЕКТЫ ТРАНСПОРТНОЙ ИНФРАСТРУКТУРЫ	
Железнодорожный путь общего пользования	
Железнодорожная станция	
Железнодорожный вокзал	
Автомобильные дороги федерального назначения	
Автомобильные дороги регионального или межмуниципального назначения	
Автомобильные дороги местного назначения	
Городские улицы	
Улицы и дороги местного назначения	
Улицы и дороги на территории	
ОБЪЕКТЫ ТРИБОЭЛЕКТРОЭНЕРГЕТИКИ И ИНЖЕНЕРНОЙ ИНФРАСТРУКТУРЫ	
Линии электропередачи 220 кВ	
Линии электропередачи 110 кВ	
Линии электропередачи 35 кВ	
Линии электропередачи 10 кВ	
Линии электропередачи (распределительной сети)	
Канализационные сети	
Электрическая подстанция 220 кВ	
Подстанции	
Трансформаторная подстанция (ТТП)	
Насосная станция	
Водонапорная башня	
Артезианская скважина	
Очистные сооружения (ОС)	
Канализационная насосная станция (КНС)	
Телевизионный ретранслятор	
Баковая станция	
Насосная станция (радиотелевизионная)	
ОБЪЕКТЫ СОЦИАЛЬНОЙ ИНФРАСТРУКТУРЫ, ОТДЫХА И ТУРИЗМА, САМОУПРАВЛЕНИЯ	
Образовательные организации	
Объекты культурно-просветительского назначения	
Объекты культурно-досугового (клубного) назначения	
Спортивные сооружения	
Добровольно-пожарная местная организация, оказывающая пожарную помощь и любую другую помощь и (или) в экстренных случаях	
Общественное структурное подразделение местной организации, оказывающей первую медицинскую помощь	
Добровольное подразделение	
Объект социальной организации	
Объекты социальной инфраструктуры, объекты культуры и досуга, объекты спорта, объекты здравоохранения и образования	
Объекты социальной инфраструктуры, объекты культуры и досуга, объекты спорта, объекты здравоохранения и образования	
Объект, связанный с производственной деятельностью	
Места погребения	
Кладбище	
Границы земельных участков, стоящих на кадастровом учете	
Границы земельных участков	

Имя	Иванов	Лист	№ 01	Полномс	Лист
Генеральный план					
Мурашинский муниципальный округ					
Кировская область					
Мурашинский муниципальный округ					
Генеральный план					
Мурашинский муниципальный округ					
Кировская область					
Мурашинский муниципальный округ					
Генеральный план					
Мурашинский муниципальный округ					
Кировская область					
Мурашинский муниципальный округ					
Генеральный план					

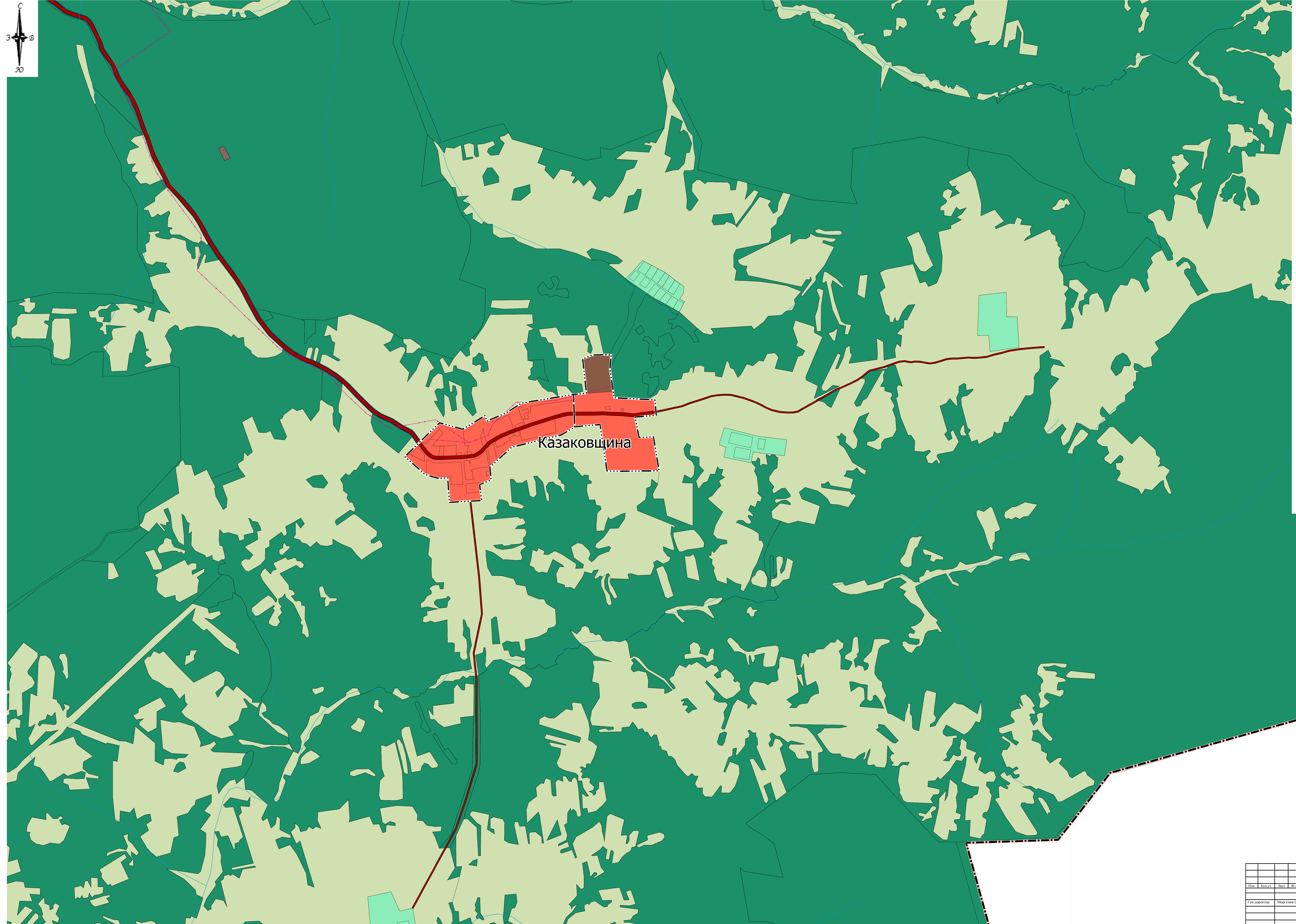
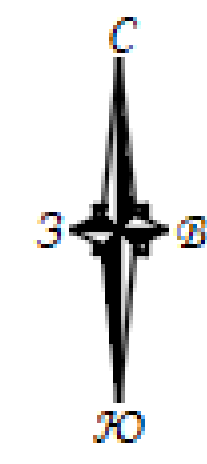
ГЕНЕРАЛЬНЫЙ ПЛАН
 МУРАШИНСКИЙ МУНИЦИПАЛЬНЫЙ ОКРУГ КИРОВСКАЯ ОБЛАСТЬ
 ФРАГМЕНТ КАРТЫ ФУНКЦИОНАЛЬНЫХ ЗОН МУНИЦИПАЛЬНОГО ОКРУГА
 М 1:10000



УСЛОВНЫЕ ОБОЗНАЧЕНИЯ	
Границы административно-территориального деления РФ	Границы субъекта Российской Федерации
Границы муниципального округа	Границы городского округа
Границы административных зон	Границы административных зон
Общественные зоны	Общественные зоны
Производственные зоны, зоны инженерной и транспортной инфраструктуры	Производственные зоны
Зоны транспортной инфраструктуры	Зоны транспортной инфраструктуры
Зоны сельскохозяйственных угодий	Зоны сельскохозяйственных угодий
Зоны садоводческих, огороднических и дачных некоммерческих объединений граждан	Зоны садоводческих, огороднических и дачных некоммерческих объединений граждан
Производственные зоны сельскохозяйственных предприятий	Производственные зоны сельскохозяйственных предприятий
Зоны рекреационного назначения	Зоны рекреационного назначения
Зоны лесов	Зоны лесов
Зоны кладбищ	Зоны кладбищ
Зоны складирования и захоронения отходов	Зоны складирования и захоронения отходов
Зоны аэропортов	Зоны аэропортов
Зоны воинских частей	Зоны воинских частей
Зоны размещения территории	Зоны размещения территории
ПОверхностные водные объекты	
Водоток (река, ручей, канал)	Водоток (река, ручей, канал)
Водоём (озеро, пруд, обводнённый карьер, водохранилище)	Водоём (озеро, пруд, обводнённый карьер, водохранилище)
ОБЪЕКТЫ ТРАНСПОРТНОЙ ИНФРАСТРУКТУРЫ	
Железнодорожная станция	Железнодорожная станция
Железнодорожный вокзал	Железнодорожный вокзал
Автомобильные дороги федерального значения	Автомобильные дороги федерального значения
Автомобильные дороги регионального или межмуниципального значения	Автомобильные дороги регионального или межмуниципального значения
Автомобильные дороги местного значения	Автомобильные дороги местного значения
Улицы и дороги местного значения	Улицы и дороги местного значения
Улицы в жилой застройке	Улицы в жилой застройке
ОБЪЕКТЫ ТРУБНОГО, ВОДОВОДОУСЛАБЛЯЮЩЕГО, ГАЗОВОГО И ВОЗДУШНОЙ ЛИНИИ ТРАНСПОРТА	
Линии электропередачи 220 кВ	Линии электропередачи 220 кВ
Линии электропередачи 110 кВ	Линии электропередачи 110 кВ
Линии электропередачи 35 кВ	Линии электропередачи 35 кВ
Линии электропередачи 10 кВ	Линии электропередачи 10 кВ
Теплопровод распределительный (открытый)	Теплопровод распределительный (открытый)
Канализация самотечная	Канализация самотечная
Сewerный	Сewerный
Сewerная подстанция 220 кВ	Сewerная подстанция 220 кВ
Трансформаторная подстанция (ТП)	Трансформаторная подстанция (ТП)
Насосная станция	Насосная станция
Водоопорная башня	Водоопорная башня
Артезианская скважина	Артезианская скважина
Открытое сооружение (ОС)	Открытое сооружение (ОС)
Канализационная насосная станция (КНС)	Канализационная насосная станция (КНС)
Телевизионный ретранслятор	Телевизионный ретранслятор
Базовая станция	Базовая станция
Насосная станция (артезианская)	Насосная станция (артезианская)
ОБЪЕКТЫ СОЦИАЛЬНОЙ ИНФРАСТРУКТУРЫ, ОТДАЧА И ПРИИМКА, САНИТОРИИ КУРОРТНОГО НАЗНАЧЕНИЯ	
Домовая образовательная организация	Домовая образовательная организация
Общественная организация	Общественная организация
Объект культурно-просветительского назначения	Объект культурно-просветительского назначения
Объект культурно-досугового (булевого) типа	Объект культурно-досугового (булевого) типа
Спортивное сооружение	Спортивное сооружение
Лечебно-профилактическая медицинская организация, оказывающая медицинскую помощь и реабилитацию пациентам с инвалидностью (лиц) в условиях дневного стационара	Лечебно-профилактическая медицинская организация, оказывающая медицинскую помощь и реабилитацию пациентам с инвалидностью (лиц) в условиях дневного стационара
Общественное структурное подразделение муниципальной организации, оказывающей парамедицинскую помощь	Общественное структурное подразделение муниципальной организации, оказывающей парамедицинскую помощь
Административное здание	Административное здание
Объект религиозной организации (собор)	Объект религиозной организации (собор)
ПРИДОННЫЕ ПРОМЫШЛЕННОСТИ, СЕЛЬСКОГО И ЛЕСНОГО ХОЗЯЙСТВА, ОБЪЕКТЫ ГОРНОДОБУВНОЙ И ПЕРВАТОЧНОЙ ОТХОДОВ ПРОИЗВОДСТВА И ПОГРЕБЕНИЯ	
Предприятие по обработке древесины, производству изделий из дерева	Предприятие по обработке древесины, производству изделий из дерева
Объект, связанный с производственной деятельностью	Объект, связанный с производственной деятельностью
Места погребения	Места погребения
Кладбище	Кладбище
ГРАНИЦЫ ЗЕМЕЛЬНЫХ УЧАСТКОВ, СТОЯЩИХ НА КАДАСТРОВЫХ УЧЕТЕ	
Границы земельных участков	Границы земельных участков

Мурашинский муниципальный округ				
Кировская область				
генеральный план				
Имя	Возраст	Длина 20 см	Полметра	Дата
Ген. директор	Морозов С.А.			
ФРАГМЕНТЫ КАРТЫ ФУНКЦИОНАЛЬНЫХ ЗОН МУНИЦИПАЛЬНОГО ОКРУГА 1:10000				ОСО «Кадстровый инженер»

ГЕНЕРАЛЬНЫЙ ПЛАН
 МУРАШИНСКИЙ МУНИЦИПАЛЬНЫЙ ОКРУГ КИРОВСКАЯ ОБЛАСТЬ
 ФРАГМЕНТ КАРТЫ ФУНКЦИОНАЛЬНЫХ ЗОН МУНИЦИПАЛЬНОГО ОКРУГА
 М 1:10000

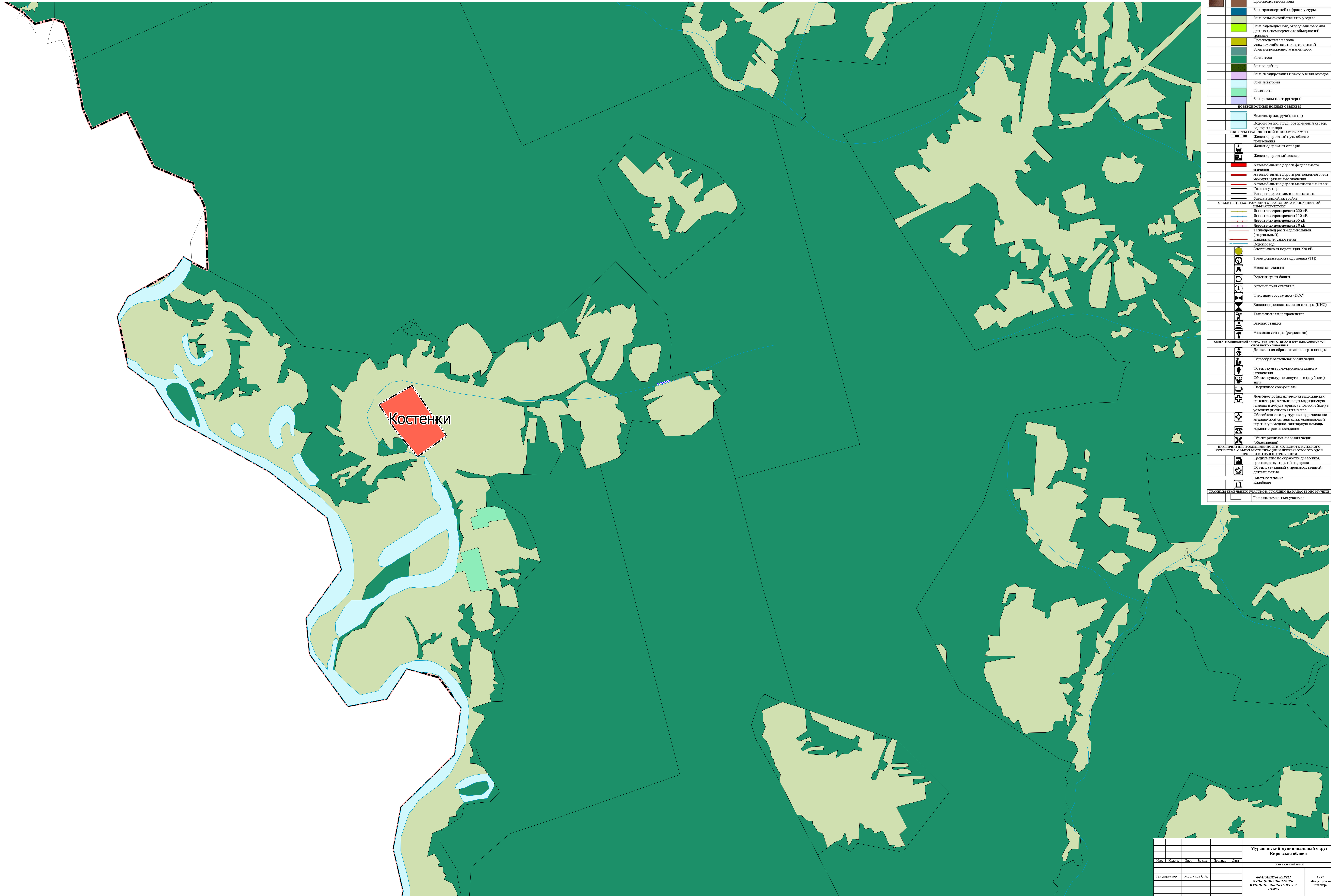


УСЛОВНЫЕ ОБОЗНАЧЕНИЯ

Символ	Описание
Граница субъекта Российской Федерации	Граница субъекта Российской Федерации
Граница муниципального округа	Граница муниципального округа
Граница населенного пункта	Граница населенного пункта
ФУНКЦИОНАЛЬНЫЕ ЗОНЫ	
Жилая зона	Жилая зона
Общественно-деловая зона	Общественно-деловая зона
Промышленные зоны, зоны инженерной и транспортной инфраструктуры	Промышленные зоны, зоны инженерной и транспортной инфраструктуры
Промышленная зона	Промышленная зона
Зона транспортной инфраструктуры	Зона транспортной инфраструктуры
Зона сельскохозяйственных угодий	Зона сельскохозяйственных угодий
Зона садоводства, огородничества или дачных некоммерческих объединений граждан	Зона садоводства, огородничества или дачных некоммерческих объединений граждан
Промышленная зона сельскохозяйственных предприятий	Промышленная зона сельскохозяйственных предприятий
Зона рекреационного назначения	Зона рекреационного назначения
Зона лесов	Зона лесов
Зона кладбищ	Зона кладбищ
Зона складирования и захоронения отходов	Зона складирования и захоронения отходов
Зона автостоянок	Зона автостоянок
Зона резидентов территорий	Зона резидентов территорий
ПОДЗЕМНЫЕ ВОДНЫЕ ОБЪЕКТЫ	
Водонос (рельеф, ручей, канал)	Водонос (рельеф, ручей, канал)
Водонос (скважина, колодезь, обводненный карьер)	Водонос (скважина, колодезь, обводненный карьер)
ОБЪЕКТЫ ТРАНСПОРТНОЙ ИНФРАСТРУКТУРЫ	
Железнодорожный путь общего пользования	Железнодорожный путь общего пользования
Железнодорожная станция	Железнодорожная станция
Железнодорожный вокзал	Железнодорожный вокзал
Автомобильные дороги федерального значения	Автомобильные дороги федерального значения
Автомобильные дороги регионального или межмуниципального значения	Автомобильные дороги регионального или межмуниципального значения
Автомобильные дороги местного значения	Автомобильные дороги местного значения
Городские улицы	Городские улицы
Улицы и дороги местного назначения	Улицы и дороги местного назначения
Улицы в жилой застройке	Улицы в жилой застройке
ОБЪЕКТЫ ТРУБОПРОВОДНОГО ТРАНСПОРТА И НИЖНЕЙ ШЕЛКИ ИНФРАСТРУКТУРЫ	
Линия электропередачи 220 кВ	Линия электропередачи 220 кВ
Линия электропередачи 110 кВ	Линия электропередачи 110 кВ
Линия электропередачи 35 кВ	Линия электропередачи 35 кВ
Линия электропередачи 10 кВ	Линия электропередачи 10 кВ
Тепловая распределительная сеть (тепловая)	Тепловая распределительная сеть (тепловая)
Канализационная сеть (канализационная)	Канализационная сеть (канализационная)
Водопровод	Водопровод
Станция подстанции 220 кВ	Станция подстанции 220 кВ
Трансформаторная подстанция (ТП)	Трансформаторная подстанция (ТП)
Насосная станция	Насосная станция
Воздушная линия	Воздушная линия
Артезианская скважина	Артезианская скважина
Очистные сооружения (ОС)	Очистные сооружения (ОС)
Канализационная насосная станция (КНС)	Канализационная насосная станция (КНС)
Телевизионный ретранслятор	Телевизионный ретранслятор
Балансовая станция	Балансовая станция
Нелинейная станция (релейная)	Нелинейная станция (релейная)
ОБЪЕКТЫ СОЦИАЛЬНОЙ ИНФРАСТРУКТУРЫ, ОБРАЗОВАТЕЛЬНОЙ, КУЛЬТУРНОЙ И СПОРТИВНОЙ СФЕРЫ	
Дополнительная образовательная организация	Дополнительная образовательная организация
Образовательная организация	Образовательная организация
Объект культурно-просветительского назначения	Объект культурно-просветительского назначения
Объект культурно-досугового (клубного) назначения	Объект культурно-досугового (клубного) назначения
Спортивное сооружение	Спортивное сооружение
Лечебно-профилактическая медицинская организация, оказывающая медицинскую помощь в амбулаторных условиях и (или) в условиях дневного стационара	Лечебно-профилактическая медицинская организация, оказывающая медицинскую помощь в амбулаторных условиях и (или) в условиях дневного стационара
Общественное структурное подразделение медицинской организации, оказывающей первичную медико-санитарную помощь	Общественное структурное подразделение медицинской организации, оказывающей первичную медико-санитарную помощь
Архитектурное здание	Архитектурное здание
Объект религиозной организации (объект религиозного назначения)	Объект религиозной организации (объект религиозного назначения)
Предприятие по обработке сельскохозяйственных отходов, объекты утилизации и переработки отходов производства и потребления	Предприятие по обработке сельскохозяйственных отходов, объекты утилизации и переработки отходов производства и потребления
Предприятие по обработке древесины, производство изделий из дерева	Предприятие по обработке древесины, производство изделий из дерева
Объект, связанный с производственной деятельностью	Объект, связанный с производственной деятельностью
Земельное помещение	Земельное помещение
Кладбище	Кладбище
ГРАНИЦЫ ЗЕМЕЛЬНЫХ УЧАСТКОВ, СТОЯЩИХ В КАДАСТРОВЫЙ УЧЕТ	
Границы земельных участков	Границы земельных участков

Мурашинский муниципальный округ					
Кировская область					
Генеральный план					
Имя	Возраст	Пол	М. п. (подпись)	Подпись	Дата
Ген. директор	Муромов С.А.				
ФРАГМЕНТЫ КАРТЫ ФУНКЦИОНАЛЬНЫХ ЗОН МУНИЦИПАЛЬНОГО ОКРУГА 1:10000					ООО «Кадастровый инженер»

ГЕНЕРАЛЬНЫЙ ПЛАН
 МУРАШИНСКИЙ МУНИЦИПАЛЬНЫЙ ОКРУГ КИРОВСКАЯ ОБЛАСТЬ
 ФРАГМЕНТ КАРТЫ ФУНКЦИОНАЛЬНЫХ ЗОН МУНИЦИПАЛЬНОГО ОКРУГА
 М 1:10000

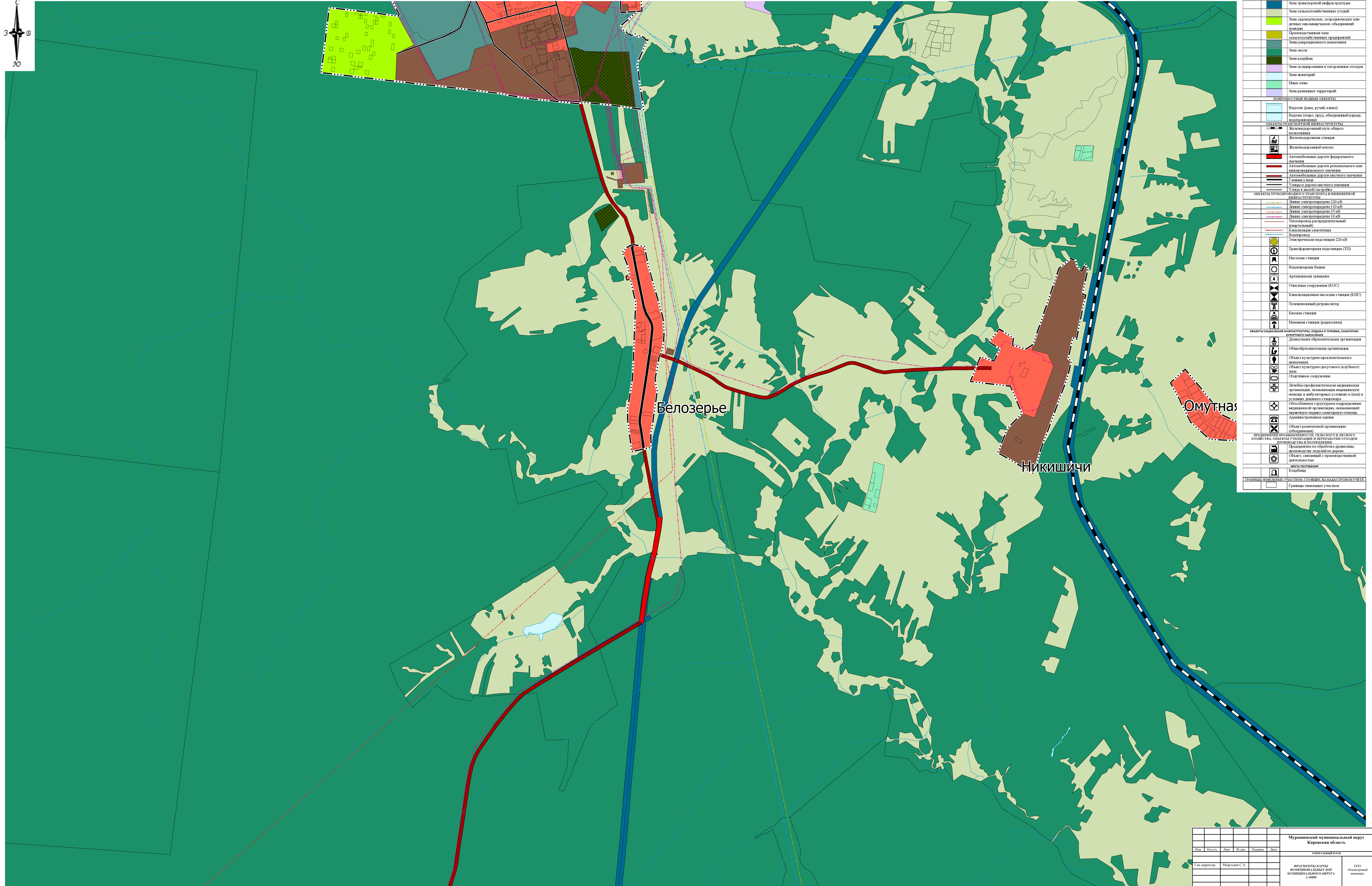
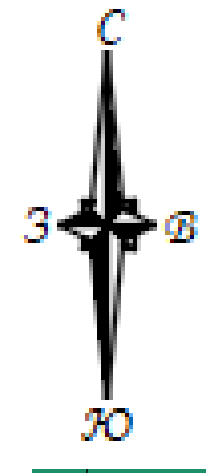


УСЛОВНЫЕ ОБОЗНАЧЕНИЯ

	Границы (предела) административно-территориального деления
	Граница субъекта Российской Федерации
	Граница муниципального округа
	Граница населенного пункта
	Зоны населенных пунктов
	Общественно-деловые зоны
	Производственные зоны, зоны неокрепшей и транспортной инфраструктуры
	Производственная зона
	Зоны транспортной инфраструктуры
	Зоны сельскохозяйственных угодий
	Зоны садоводческих, огороднических и дачных некоммерческих объединений граждан
	Производственная зона сельскохозяйственных предприятий
	Зоны рекреационного назначения
	Зоны лесов
	Зоны складских
	Зоны складирования и захоронения отходов
	Зоны аэродромов
	Зоны аэродромов
	Зоны рекреационных территорий
	поверхностные водные объекты
	Водоток (рек, ручей, канал)
	Водоём (озеро, пруд, обводненный карьер, водохранилище)
	объекты транспортной инфраструктуры
	Железнодорожный путь общего пользования
	Железнодорожная станция
	Железнодорожный вокзал
	Автомобильные дороги федерального назначения
	Автомобильные дороги регионального или межмуниципального назначения
	Автомобильные дороги местного назначения
	Городская улица
	Улицы и дороги местного назначения
	Улицы в населенных пунктах
	объекты транспортного транспорта и инженерной инфраструктуры
	Линии электропередачи 220 кВ
	Линии электропередачи 110 кВ
	Линии электропередачи 35 кВ
	Линии электропередачи 10 кВ
	Теплотрасса радиационно-защитной (РЗЗ) станции
	Канализация самотечная
	Линии электропередачи
	Электрическая подстанция 220 кВ
	Трансформаторная подстанция (ТП)
	Насосная станция
	Водоизмерная башня
	Артезианская скважина
	Очистные сооружения (ОС)
	Канализационная насосная станция (КНС)
	Теплоэлектростанция (ТЭС)
	Базовая станция
	Насосная станция (радиосвязи)
	объекты социальной инфраструктуры, объекты и типы, санитарно-курортного назначения
	Детская образовательная организация
	Общественная организация
	Объект культурно-просветительного назначения
	Объект культурно-досугового (культурно-досугового) назначения
	Спортивное сооружение
	Детско-профессиональная медицинская организация, оказывающая медицинскую помощь в амбулаторных условиях и (или) в условиях дневного стационара
	Объект структурного подразделения медицинской организации, оказывающей первичную медико-санитарную помощь
	Административное здание
	Объект религиозной организации (объекты)
	Объект религиозной организации, сельского и лесного хозяйства, объекты утилизации и переработки отходов производства и потребления
	Вспомогательное оборудование, производство изделий из дерева
	Объект, связанный с производственной деятельностью
	Места погребения
	Кладбище
	Границы земельных участков, стоящих на кадастровом учете
	Границы земельных участков

Мурашинский муниципальный округ					
Кировская область					
ГЕНЕРАЛЬНЫЙ ПЛАН					
Имя	Фамилия	Лист	№ док.	Подпись	Дата
Генератор	Морозов С.А.				
ФРАГМЕНТЫ КАРТЫ ФУНКЦИОНАЛЬНЫХ ЗОН МУНИЦИПАЛЬНОГО ОКРУГА 1:10000					ООО «Кадастровый инженер»

ГЕНЕРАЛЬНЫЙ ПЛАН
 МУРАШИНСКИЙ МУНИЦИПАЛЬНЫЙ ОКРУГ КИРОВСКАЯ ОБЛАСТЬ
 ФРАГМЕНТ КАРТЫ ФУНКЦИОНАЛЬНЫХ ЗОН МУНИЦИПАЛЬНОГО ОКРУГА
 М 1:10000



УСЛОВНЫЕ ОБОЗНАЧЕНИЯ	
знак	наименование
	Граница субъекта Российской Федерации
	Граница муниципального округа
	Граница населенного пункта
	Границы функциональных зон
	Общественно-деловые зоны
	Производственные зоны, зоны инженерной и транспортной инфраструктуры
	Зоны транспортной инфраструктуры
	Зоны сельскохозяйственных угодий
	Зоны садоводческих, огороднических и иных дачных некоммерческих объединений граждан
	Производственные зоны сельскохозяйственных предприятий
	Зоны рекреационного назначения
	Зоны лесов
	Зоны кладбищ
	Зоны складирования и захоронения отходов
	Плоды воды
	Зоны рекреации территории
ПОДЪЕЗДЫ НА ВОДНЫЕ ОБЪЕКТЫ	
	Водоток (речь, ручей, канал)
	Водоём (озеро, пруд, обводненный карьер, водохранилище)
ОБЪЕКТЫ ТРАНСПОРТНОЙ ИНФРАСТРУКТУРЫ	
	Железнодорожный путь общего пользования
	Железнодорожная станция
	Железнодорожный вокзал
	Автомобильные дороги федерального значения
	Автомобильные дороги регионального или межмуниципального значения
	Автомобильные дороги местного значения
	Самолетная полоса
	Улицы и дороги местного значения
	Транспортно-пересадочные узлы
ОБЪЕКТЫ ТРУБОПРОВОДНОГО ТРАНСПОРТА И ВИДЕЛИНИИ ИНФРАСТРУКТУРЫ	
	Линия электропередачи 220 кВ
	Линия электропередачи 110 кВ
	Линия электропередачи 35 кВ
	Линия электропередачи 10 кВ
	Теплотрасса распределительная (без выделенной)
	Канализация самотечная
	Водопровод
	Специальная подстанция 220 кВ
	Трансформаторная подстанция (ТП)
	Насосная станция
	Водонапорная башня
	Артезианская скважина
	Очистные сооружения (ОС)
	Канализационная насосная станция (КНС)
	Телевизионный ретранслятор
	Балочная станция
	Низовая станция (разливовая)
ОБЪЕКТЫ СОЦИАЛЬНОЙ ИНФРАСТРУКТУРЫ, ОТДАЧА И ТОВАРЫ, САМОСТОЯТЕЛЬНОГО НАЗНАЧЕНИЯ	
	Детский образовательный объект
	Общественная организация
	Объект культуры-просветительского назначения
	Объект культуры-досугового (клубный) типа
	Спортивное сооружение
	Детско-профессиональная медицинская организация, оказывающая медицинскую помощь в амбулаторных условиях и (или) в условиях дневного стационара
	Обособленное структурное подразделение медицинской организации, оказывающей первичную медико-санитарную помощь. Административное здание
	Объект религиозной организации (облагодетель)
	Предприятие производственного, сельского и лесного хозяйства, объекты утилизации и переработки отходов производства и потребления
	Предприятие по обработке древесины, производству изделий из дерева
	Объект, связанный с производственной деятельностью
	Место погребения
	Кладбище
ГРАНИЦЫ ЗЕМЕЛЬНЫХ УЧАСТКОВ, СТОЯЩИХ НА КАДАСТРОВЫХ УЧЕТЕ	
	Границы земельных участков

Мурашинский муниципальный округ Кировская область					
ГЕНЕРАЛЬНЫЙ ПЛАН					
ФРАГМЕНТЫ КАРТЫ ФУНКЦИОНАЛЬНЫХ ЗОН МУНИЦИПАЛЬНОГО ОКРУГА М 1:10000					
Имя	Фамилия	Личн.	М. дат.	Подпись	Дата
Гендиректор	Морозов С.А.				
					ООО «Кадастровый инженер»